

 **RUKU**
TORE + TÜREN



HAUSTÜREN

**Charakter
zeigen**



HAUSTÜREN

RUKU TORE + TÜREN

Unser Name RUKU steht seit über 150 Jahren für höchste Qualität und Erfahrung in der Holzverarbeitung. Gemeinsam mit starken Partnern im In- und Ausland arbeiten wir an individuellen Lösungen für Sie.

Das Ergebnis sind unsere einmaligen Produkte in handwerklicher Perfektion und unverwechselbarem Design:

- **HAUSTÜREN**
- **GARAGENTORE**
- **HOFTORE**

HAUSTÜREN

Ihre Haustür ist Schutz und Zugang zugleich. Gemeinsam mit Ihnen machen wir sie zu einem herausragenden Stilelement Ihres Gebäudes: modern, zeitlos, klassisch, rustikal oder extravagant – alles ist möglich. Lassen Sie sich auf den folgenden Seiten inspirieren.

**SIE MÖCHTEN EINE EIGENE IDEE UMSETZEN?
WIR FERTIGEN IHR UNIKAT.**

Übrigens: Unsere Türen sind nicht nur schön, sie bieten auch innere Werte: Qualität, Sicherheit und Wärmedämmung. Hier stimmt einfach alles bis in das kleinste Detail.

Unsere Haustüren werden Sie begeistern, jeden Tag auf's Neue.





INHALT

02 TÜREN 6 TREND 41 ALTHOLZ 48 DURONT
52 CLASSIC 72 HOLZ-ALUMINIUM
74 SANIERUNG

76 DETAILS 78 TECHNIK 79 SICHERHEIT 82 U-WERTE
85 OBERFLÄCHE 86 VERGLASUNG
88 BESCHLÄGE 95 FINGERSCAN

MODELL / SEITE



T-100 / 56



TT-100 / 21



TT-101 / 20



T-102 / 54



TT-102 / 20



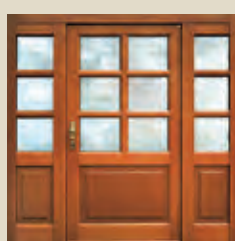
TT-103 / 21



T-110 / 66



T-148 / 65



T-160 / 67



T-162 / 66



T-178 / 68



T-186 / 60



T-191 / 69



T-192 / 59



T-196 / 60



T-199 / 62



T-432 / 69



T-522 /
54 & 55



T-522 / 54



T-578 / 64



T-580 / 64



T-592 / 58



T-602 / 59



T-610 / 65



T-612 / 57



T-622 / 57



T-628 / 62



C-650 / 26



C-651 / 22



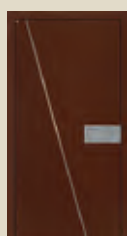
C-652 / 22



C-653 / 24



C-655 / 40



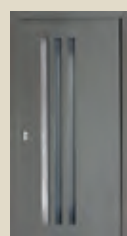
C-656 / 12



C-657 / 40



D-657 / 49



C-658 / 16



C-659 / 47



C-661 / 41



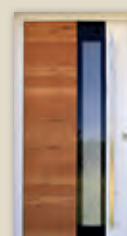
C-664 / 36



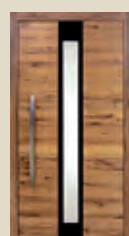
C-665 / 36



C-666 / 45



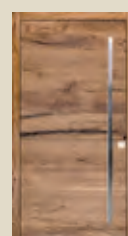
C-667 / 43



C-668 / 47



C-669 / 46



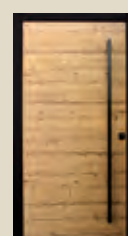
C-670 / 44



C-671 / 46



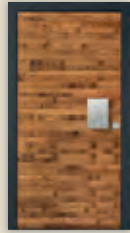
C-672 / 42



C-673 / 45



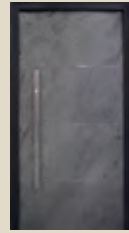
C-674 / 41



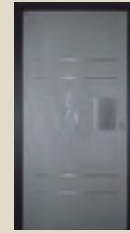
C-675 / 44



C-679 / 8



C-680 / 9



C-681 / 37



C-683 / 10



C-684 / 9



C-685 / 10



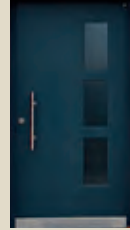
C-701 / 38



C-704 / 18
Holz-Alu / 72



C-712 / 23



C-804 / 32



C-804
Holz-Alu / 72



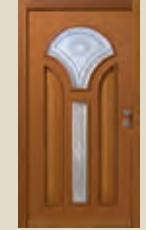
C-806 / 61



C-811 / 68



C-812 / 63



C-819 / 70



D-824 / 50



C-827 / 34



C-828 / 35



C-830 / 35



C-832 / 38



C-837 / 28



C-838 / 61



C-841 / 27



C-845 / 17



C-869 / 13



D-870 / 51



C-870
Holz-Alu / 72



C-873 / 13



C-874 / 17



C-879 / 18



C-880 / 39



C-880 / 39



C-881 / 29



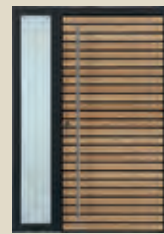
C-887 / 24



C-888 / 19



C-889 / 14



C-890 / 14 & 15



C-891 / 25



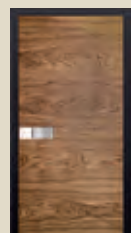
C-892 / 28



C-893 / 37



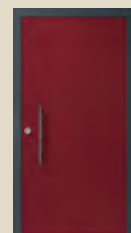
C-894 / 34



C-895 / 12



C-900 / 11



C-900
Holz-Alu / 72



C-910
Holz-Alu / 72



C-911 / 23



DZ-912 / 50



T-941 / 65



C-946 / 30



C-972 / 31



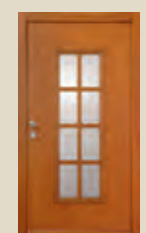
C-976 / 33



C-980 / 33



C-988 / 71



C-997 / 67

TREND

MODERN, DESIGNORIENTIERT UND ZUKUNFTSWEISEND – RUKU TREND.

Unsere Trend-Linie setzt Akzente mit innovativen Details in perfekter Verarbeitung.

Alle lackierten Türen werden aus dem zertifizierten Plantagenholz Meranti gefertigt. Alternativ erhalten Sie die Türen auch in den Holzarten Eiche oder Fichte. Lasierte oder geölte Oberflächen sind in Meranti, Eiche, Fichte, Lärche und Kiefer möglich.







UMWELT-
SCHONENDE
GEWINNUNG

MODELL C-679

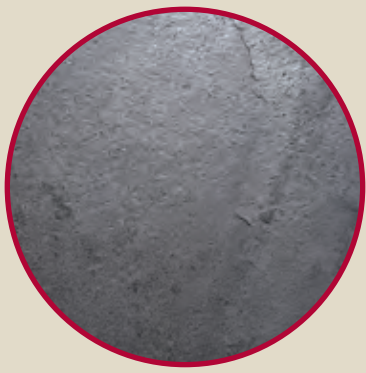
OBERFLÄCHE Türblatt mit Stein-Furnier
Glimmerschiefer 'Deep Black', echte Steinoberfläche –
Schiefer 100 % Natur, Stockrahmen und Innenseite
RAL 7048 Perlmausgrau

BESCHLAG Senkrecht eingelassene Griffleiste,
Profilzylinder mit Aufbohrschutz

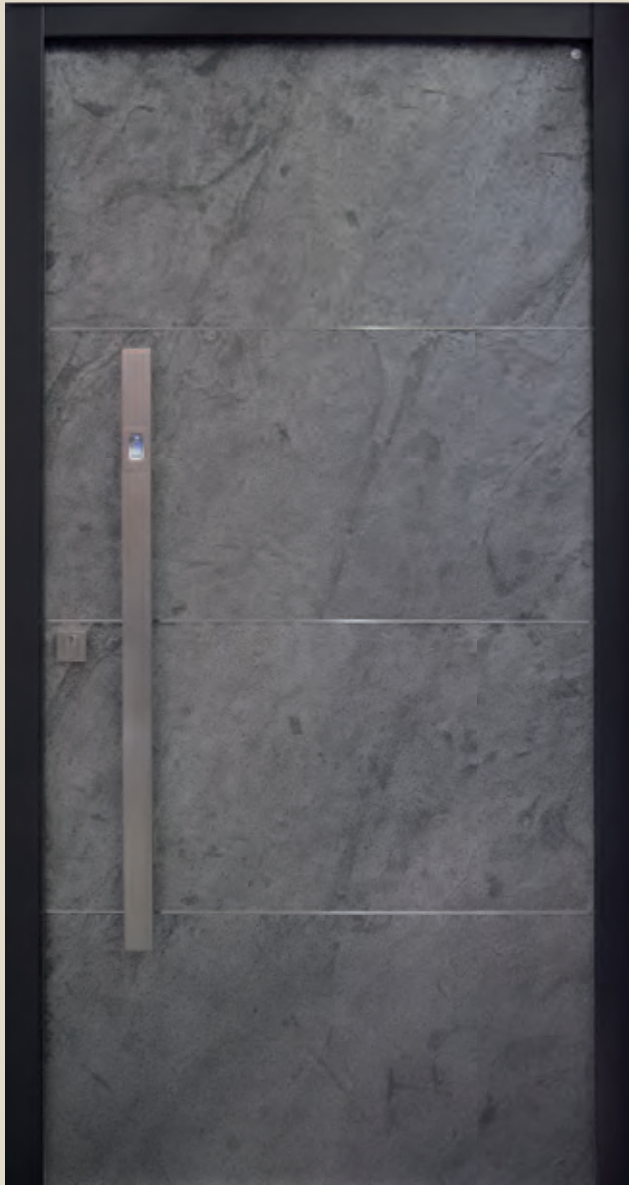
BESONDERHEIT Biometrischer Fingerscanner

SCHIEFER – 100 % NATUR

- Echte Steinoberfläche aus schönsten Schieferblöcken
 - Einzigartige Farbe & Struktur machen jedes Modell zu einem Unikat
 - Haptik & Optik vermitteln das Besondere
 - Ökologisches Material & umweltschonende Gewinnung
 - Formstabil, wasserfest & frostsicher
 - Trägerschicht mit Fiberglas & Harz verstärkt
-



STEIN



MODELL C-680

OBERFLÄCHE Türblatt mit Steinfurnier
2500 Silver Grey, Stockrahmen & Tür-Innenseite
TT-703 Protor Finish Pearl

BESCHLAG Designbeschlag Werding
Flachstahl mit integriertem Fingerscan

BESONDERHEIT Design-Beschlag Werding
mit integriertem Fingerscan,
waagrecht eingelassene Edelstahlstäbe

MODELL C-684

OBERFLÄCHE Türblatt außen Steinfurnier
„Deep Black“, 100 % Schiefer, farblos imprägniert,
Stockrahmen und Türblatt innen nach RAL Ihrer Wahl

BESCHLAG Edelstahl-Griffstange 40 x 10 mm,
Länge 50 cm, Profildoppelzylinder mit Aufbohrschutz



MODELL C-685

OBERFLÄCHE Türblatt außen Steinfurnier „Deep Black“, mit flächenbündig eingelegten Dekoglas Applikationen (6 mm) ober- & unterhalb des Lichtausschnittes, Stockrahmen und Innenseite deckend nach RAL Ihrer Wahl

BESCHLAG Edelstahl-Stangengriff aus Flachprofil 40 x 10 mm, Länge 100 cm, mit zwei geraden Stützen, aufgesetzte runde Profilrosette

VERGLASUNG Satinato

MODELL C-683

OBERFLÄCHE Türblatt außen Steinfurnier „Silver Grey“, echte Steinoberfläche, mit flächenbündig eingelegtem schwarzen Dekoglas (6 mm), Stockrahmen und Türblatt innen lackiert nach RAL Ihrer Wahl

BESCHLAG Edelstahl-Griffmulde Modell Schale, Länge 50 cm, leicht überstehend eingelassen, aufgesetzte quadratische Zylinderrosette



TREND C-900

OBERFLÄCHE RAL 7040 Fenstergrau

BESCHLAG Edelstahl-Stangengriff aus Flachprofil
40 x 10 mm, 180 cm

VERGLASUNG Seitenteil sandgestrahlt mit klarem Rand



TREND C-656

OBERFLÄCHE Dunkelbraun NCS S 8010-Y70R

BESCHLAG Griffmulde, flächenbündig

BESONDERHEIT Edelstahl einlage, diagonal, flächenbündig

TREND C-895

OBERFLÄCHE Türblatt Eiche quer furniert, farblos geölt, Stockrahmen & Tür-Innenseite TT-703 Protor Finish Pearl

BESCHLAG Edelstahl-Griffschale horizontal, mit integrierter Rosette, ca. 30,5 x 10,5 cm



TREND C-869

OBERFLÄCHE Meranti, Naturholzfarbtönung nach Farbkarte

BESCHLAG Edelstahl-Stangengriff, 165 cm

VERGLASUNG Flächenbündig eingelegtes Isolierglas in Haustüre und Seitenteil, satiniert mit umlaufendem Rand in poliertem Glaslack RAL 9005 Tiefschwarz

BESONDERHEIT Türblatt nahezu flächenbündig mit Stockrahmen

TREND C-873

OBERFLÄCHE Meranti, Naturholzfarbtönung nach Farbkarte

BESCHLAG Art.Nr. 62040, Edelstahl-Stangengriff, flache Bogenform, 40 cm

VERGLASUNG Seitenteil sandgestrahltes Glas mit klaren Streifen

BESONDERHEIT Flächenbündig eingelegte Edelstahlstreifen, Türblatt nahezu flächenbündig mit Stockrahmen



TREND C-890

OBERFLÄCHE Türblatt Lärche Rhombusschalung, farblos endbehandelt, Stockrahmen RAL 7016 Anthrazitgrau

BESCHLAG Edelstahl-Stangengriff, 180 cm

VERGLASUNG Seitenteil satiniertes Glas

TREND C-889

OBERFLÄCHE Lärche Rhombusschalung, Stockrahmen RAL 9010 Verkehrsweiß, Schalung farblos endbehandelt

BESCHLAG Edelstahl-Stangengriff, 50 cm

VERGLASUNG Altdeutsch



TREND C-890

AUSFÜHRUNG entspricht Modell C-890 auf Seite 14

**BESCHLAG
SEITENANSICHT**

Abstand wird nach unten
kleiner und schließt nahezu
türbündig ab.



**EXKLUSIVER
RUKU DESIGN-
BESCHLAG**

TREND C-658

OBERFLÄCHE RAL 7039 Quarzgrau

BESCHLAG Exklusives RUKU Design, Höhe individuell
auf Glasausschnitt abgestimmt

VERGLASUNG Satiniertes Glas



TREND C-874

OBERFLÄCHE RAL 7021 Schwarzgrau

BESCHLAG Edelstahl-Stangengriff aus Flachprofil
40 x 10 mm, 80 cm

BESONDERHEIT Senkrechte Edelstahl-Applikation
flächenbündig



TREND C-845

OBERFLÄCHE RAL 9010 Reinweiß

BESCHLAG Edelstahl-Stangengriff, 180 cm

VERGLASUNG Flächenbündig eingelegtes Isolierglas,
umlaufender Rand in poliertem Glaslack
RAL 9005 Tiefschwarz



TREND **C-879**

OBERFLÄCHE RAL 7045 Telegrau 1

BESCHLAG Edelstahl-Stangengriff, 165 cm

VERGLASUNG Designglas C-879/AS1

BESONDERHEIT Fräsungen im Türblatt außen,
in zweiter Farbe lackiert

TREND **C-704**

OBERFLÄCHE RAL 7024 Graphitgrau

BESCHLAG Edelstahl-Stangengriff mit Jatoba-
Holzeinlage, 165 cm

VERGLASUNG Satiniertes Glas



INNENANSICHT



TREND C-888

OBERFLÄCHE RAL 9016 Reinweiß

BESCHLAG Edelstahl-Knopfgarnitur

VERGLASUNG Sandgestrahltes Glas mit klarem Rand

BESONDERHEIT Aufgesetzter profilierter Rahmen,
wahlweise auch auf der Innenseite



TREND TT-102

OBERFLÄCHE RAL 7016 Anthrazitgrau

BESCHLAG Edelstahl-Stangengriff, 165 cm

VERGLASUNG Satiniertes Glas

BESONDERHEIT Senkrechte Einlage in Holzart Zebrano um das Glasfeld

TREND TT-101

OBERFLÄCHE RAL 7016 Anthrazitgrau

BESCHLAG Edelstahl-Stangengriff, 165 cm

BESONDERHEIT Senkrechte Einlagen in Holzart Birnbaum sowie Edelstahlbleche flächenbündig



TREND TT-100

OBERFLÄCHE RAL 9016 Verkehrsweiß

BESCHLAG Edelstahl-Stangengriff mit Jatoba-Holzeinlage, 50 cm

BESONDERHEIT 6 waagrechte Einlagen in Holzart Jatoba, eingelegte Edelstahlbleche

TREND TT-103

OBERFLÄCHE RAL 9010 Reinweiß

BESCHLAG Edelstahl-Stangengriff, 100 cm

BESONDERHEIT Senkrechte Einlage in Holzart Palisander



TREND C-652

OBERFLÄCHE RAL 7012 Basaltgrau

BESCHLAG Edelstahl-Stangengriff, 50 cm

BESONDERHEIT Edelstahleinlagen außen,
Edelstahl-Sockelblech

TREND C-651

OBERFLÄCHE RAL 3005 Weinrot

BESCHLAG Edelstahl-Stangengriff, 50 cm

VERGLASUNG Mastercarré

BESONDERHEIT Edelstahleinlagen außen,
Edelstahl-Sockelblech



TREND C-911

OBERFLÄCHE Türblatt RAL 9016 Verkehrsweiß, Stockrahmen RAL 7016 Anthrazitgrau

BESCHLAG Edelstahl-Stangengriff quadratisch, 180 cm, Rosette nahezu flächenbündig

VERGLASUNG Satiniertes Glas

BESONDERHEIT Fingerprint

TREND C-712

OBERFLÄCHE RAL 7016 Anthrazitgrau

BESCHLAG Edelstahl-Stangengriff flache Bogenform mit Stützen, mit rechteckiger Rosette, 80 cm

VERGLASUNG Satiniertes Glas

BESONDERHEIT Eingelegte Edelstahlstäbe, Edelstahl-Sockelblech



TREND **C-653**

OBERFLÄCHE RAL 7031 Blaugrau

BESCHLAG Edelstahl-Stangengriff, 50 cm

VERGLASUNG Satiniertes Glas

BESONDERHEIT Edelstahl-Applikationen beidseitig auf dem Glas, Edelstahl-Sockelblech

TREND **C-887**

OBERFLÄCHE RAL 9016 Verkehrsweiß

BESCHLAG Edelstahl-Knopfgarnitur, Form Kugel Art.Nr. 1015

VERGLASUNG Satiniertes Glas



TREND C-891

OBERFLÄCHE RAL 7015 Basaltgrau

BESCHLAG Edelstahl-Stangengriff mit schrägen Stützen, 80 cm

VERGLASUNG Sandgestrahltes Glas mit klaren Streifen

BESONDERHEIT Edelstahl-Applikationen flächenbündig



SEITENTEILE & OBERLICHTER

Ein passendes Seitenteil oder Oberlicht komplettiert stilistisch Ihre Tür. Natürlich gehen wir auch hier auf Ihre Wünsche und Vorstellungen ein.

TREND C-650

OBERFLÄCHE Türblatt RAL 3005 Weinrot, Stockrahmen, Wetterschenkel & Streifen RAL 3007 Schwarzrot

BESCHLAG Edelstahl-Stangengriff, 100 cm

VERGLASUNG Sandgestrahltes Glas mit klaren Streifen C-650/AS1



TREND C-841

OBERFLÄCHE RAL 9016 Verkehrsweiß,
RAL 7024 Graphitgrau

BESCHLAG Knopfgarnitur Form Scheibe, Edelstahl,
Art.Nr. 1415

VERGLASUNG Sandgestrahltes Glas mit umlaufend
klarem Rand

BESONDERHEIT Durch senkrechte Fräsungen
abgetrennte Fläche in zweiter Farbe lackiert in RAL nach
Wahl, Edelstahlsockelblech über Holzwetterschenkel



TREND C-892

OBERFLÄCHE Türblatt RAL 3005 Weinrot,
Stockrahmen RAL 7016 Anthrazitgrau

BESCHLAG Edelstahl-Stangengriff, 100 cm

VERGLASUNG Sandgestrahltes Glas mit klaren Streifen

BESONDERHEIT Seitenteil sandgestrahltes Glas
mit klaren Streifen, vier waagrechte Fräsungen im Türblatt
außen links und rechts des Lichtausschnittes

TREND C-837

OBERFLÄCHE RAL 5003 Saphirblau

BESCHLAG Edelstahl-Stangengriff, 50 cm

VERGLASUNG Mastercarré

BESONDERHEIT Edelstahl-Sockelblech
über Holzwetterschenkel



TREND C-881

OBERFLÄCHE RAL 7015 Schiefergrau

BESCHLAG Edelstahl-Stangengriff, 80 cm mit schrägen Stützen

VERGLASUNG Sandgestrahltes Glas mit klaren Streifen

BESONDERHEIT Edelstahl-Applikationen flächenbündig



TREND C-946

OBERFLÄCHE Türblatt RAL 5003 Saphirblau,
Stockrahmen RAL 7040 Fenstergrau

BESCHLAG Edelstahl-Stangengriff, 50 cm

VERGLASUNG Mastercarré



TREND **C-972**

OBERFLÄCHE RAL 9010 Reinweiß

BESCHLAG Edelstahl-Stangengriff, 100 cm

VERGLASUNG Tür & Seitenteil Mastercarré

BESONDERHEIT Edelstahl-Sockelblech, mit senkrechten Fräsungen links und rechts des Lichtausschnittes, aufgesetzte Wiener Sprossen im Lichtausschnitt



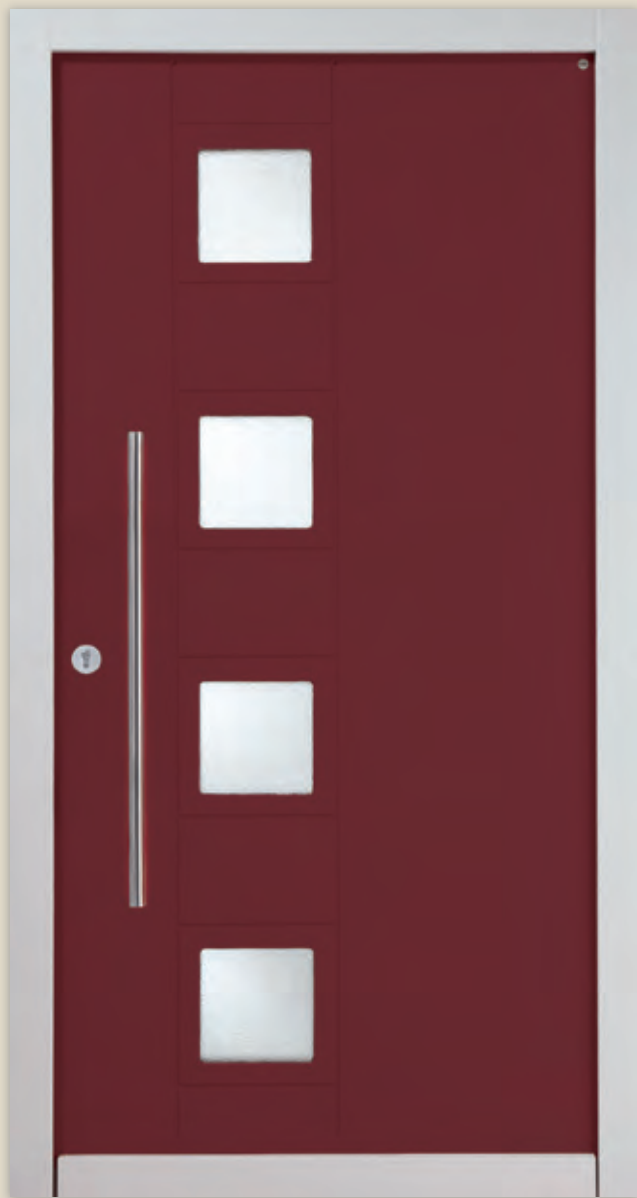
TREND **C-804**

OBERFLÄCHE RAL 5003 Saphirblau

BESCHLAG Edelstahl-Stangengriff, 50 cm

VERGLASUNG Mastercarré

BESONDERHEIT Edelstahl-Sockelblech



TREND **C-980**

OBERFLÄCHE Türblatt RAL 3005 Weinrot,
Stockrahmen RAL 7035 Lichtgrau

BESCHLAG Edelstahl-Stangengriff, 80 cm

VERGLASUNG Satiniertes Glas

BESONDERHEIT Fräsungen um Lichtausschnitte

TREND **C-976**

OBERFLÄCHE RAL 9016 Verkehrsweiß

BESCHLAG Edelstahl-Stangengriff, 50 cm

VERGLASUNG Satiniertes Glas



LACKIERUNG
IM FARBTON
IHRER WAHL

TREND C-827

OBERFLÄCHE RAL 9016 Verkehrsweiß

BESCHLAG Edelstahl-Stangengriff, 50 cm

VERGLASUNG Sandgestrahltes Glas mit klarem Streifen

BESONDERHEIT Edelstahl-Sockelblech

TREND C-894

OBERFLÄCHE RAL 9016 Verkehrsweiß

BESCHLAG Edelstahl-Stangengriff, eckig mit
bündigen Endstützen, 120 cm

VERGLASUNG 3-fach Verglasung, Klarglas mit
sandgestrahlten Streifen, LED-Lichtband

BESONDERHEIT Edelstahl-Applikationen ober- &
unterhalb des Lichtausschnittes



TREND C-830

OBERFLÄCHE Meranti, Naturholzfarbtönung nach Farbkarte

BESCHLAG Edelstahl-Stangengriff, 50 cm

VERGLASUNG Sandgestrahltes Glas mit umlaufend klarem Rand

TREND C-828

OBERFLÄCHE Meranti, Naturholzfarbtönung nach Farbkarte

BESCHLAG Edelstahl-Stangengriff, 50 cm

VERGLASUNG Mastercarré



TREND **C-664**

OBERFLÄCHE Cortenstahl-Optik, Stockrahmen & Tür-Innenseite in Duront-Ausführung RAL 9016 Verkehrsweiß, Türblatt außen Cortenstahl-Optik mit Klarlack

BESCHLAG Edelstahl-Griffstange eckig, 80 cm

BESONDERHEIT Cortenstahl-Optik mit Klarlack

TREND **C-665**

OBERFLÄCHE Cortenstahl-Optik, Stockrahmen & Tür-Innenseite in Duront-Ausführung RAL 9007 Grau-Aluminium, Türblatt außen Cortenstahl-Optik mit Klarlack

BESCHLAG Edelstahl-Griffschale horizontal

BESONDERHEIT Cortenstahl-Optik mit Klarlack



MODELL C-681

OBERFLÄCHE Türblatt in Beton-Optik:

Die spezielle Beschichtung verleiht der Tür einen edlen Beton-Effekt – schlicht und doch ausdrucksstark – durch die zusätzliche Lack-Schutzschicht entsteht eine robuste Oberfläche mit der Haptik von Beton; Stockrahmen & Tür-Innenseite TT-703 Protor Finish Pearl

BESONDERHEIT Designgriff Edelstahl massiv, waagrecht eingelassene Edelstahlstäbe

TREND C-893

OBERFLÄCHE RAL 9005 Tiefschwarz

BESCHLAG Edelstahl-Stangengriff flache Bogenform mit Stützen, mit eckiger Rosette, 80 cm

BESONDERHEIT Türflügel überdeckende Sicherheitsverglasung (ESG) mit senkrechter Linie sandgestrahlt



TREND C-701

OBERFLÄCHE RAL 3011 Braunrot

BESCHLAG Edelstahl-Stangengriff, 50 cm

VERGLASUNG Floatglas klar

BESONDERHEIT Fräsungen ober- und unterhalb des Glasausschnittes

TREND C-832

OBERFLÄCHE RAL 7046 Telegrau 2, RAL 3005 Weinrot

BESCHLAG Edelstahl-Stangengriff, 100 cm

VERGLASUNG Mastercarré

BESONDERHEIT Türblatt außen zweifarbig, durch senkrechte Fräsungen abgetrennte Fläche in zweiter Farbe, lackiert in RAL nach Wahl



TREND C-880

OBERFLÄCHE RAL 7045 Telegrau

BESCHLAG Flache Bogenform, mit Stützen, 40 cm

VERGLASUNG Designglas C-880/AS1

TREND C-880

OBERFLÄCHE RAL 7016 Anthrazitgrau

BESCHLAG E5606 Edelstahl-Stangengriff, flache Bogenform, 40 cm

VERGLASUNG Satiniertes Glas

BESONDERHEIT Mittig im Türblatt außen verlaufende, senkrechte Fräsung

MIT EXKLUSIVEM DESIGN-BESCHLAG



TREND C-657

OBERFLÄCHE NCS S 7020 – R10B Aubergine

BESCHLAG Griffleiste flächenbündig, Rosette quadratisch, nahezu flächenbündig

VERGLASUNG Satiniert, in Griffleiste integriert

BESONDERHEIT Türblatt nahezu flächenbündig mit Stockrahmen

TREND C-655

OBERFLÄCHE RAL 7016 Anthrazitgrau

BESCHLAG Griffleiste flächenbündig, Rosette quadratisch, nahezu flächenbündig

BESONDERHEIT Türblatt nahezu flächenbündig mit Stockrahmen

ALTHOLZ



JEDE TÜR
EIN UNIKAT

MODELL C-661

OBERFLÄCHE Eiche / Eiche Altholz, Vorsatzschale Massivholzplatte 3-fach verleimt, geölt mit Pullex Silverwood, Stockrahmen & Teilfläche Türblatt RAL 7039 Quarzgrau

BESCHLAG Edelstahl-Sonderbeschlag "Dill"

BESONDERHEIT Türblatt nahezu flächenbündig mit Stockrahmen, Türblatt-Gesamtstärke ca. 95 mm

MODELL C-674

OBERFLÄCHE Eiche Altholz Vorsatzschale, Massivholzplatte 3-fach verleimt, Oberfläche gehackt, farblos geölt, Stockrahmen außen DB 703, Innenseite DB 703

BESCHLAG Stangengriff rund, Edelstahl, 30 mm, Länge 160 cm, Profildoppelzylinder mit Aufbohrschutz

VERGLASUNG Satiniertes Glas mit lackiertem Rand in RAL 7016

BESONDERHEIT Quadratische Edelstahl-Schutzrosette mit Zylinderabdeckung, nahezu flächenbündig



INDIVIDUELL, EINZIGARTIG, WERTVOLL

Unsere neuen Altholz-Türmodelle spiegeln den Zeitgeist wider. Ihre Einmaligkeit entsteht durch die Verwendung von Jahrhunderte altem, massivem Altholz. So entsteht ein einzigartiges Modell mit eigener Geschichte.

DAS BESONDERE

Durch den natürlichen Alterungsprozess und die unterschiedliche Herkunft des Werkstoffes Eiche Altholz ist keine Tür wie die andere.

Der Stockrahmen wird standardmäßig in RAL- oder DB-Farbtönen deckend lackiert. Ein Eiche Altholz-Look ist gegen Aufpreis möglich.

MODELL C-672

OBERFLÄCHE Türblatt außen Eiche Altholz gehackt, farblos geölt, Stockrahmen & Tür-Innenseite lackiert in DB 703

BESCHLAG Edelstahl-Stangengriff Werding 50 x 10 mm, Flachprofil mit integriertem Fingerprint, 100 cm

VERGLASUNG Seitenteile satiniertes Glas

BESONDERHEIT Überhöhe bis 2,50 m möglich, flächenbündige Rosette quadratisch

OPTIONAL Innen Eiche Altholz-Furnier

ÜBERZEUGEND DURCH DESIGN, VERARBEITUNG, OBERFLÄCHE & PERFEKTE U-WERTE



MODELL **C-667**

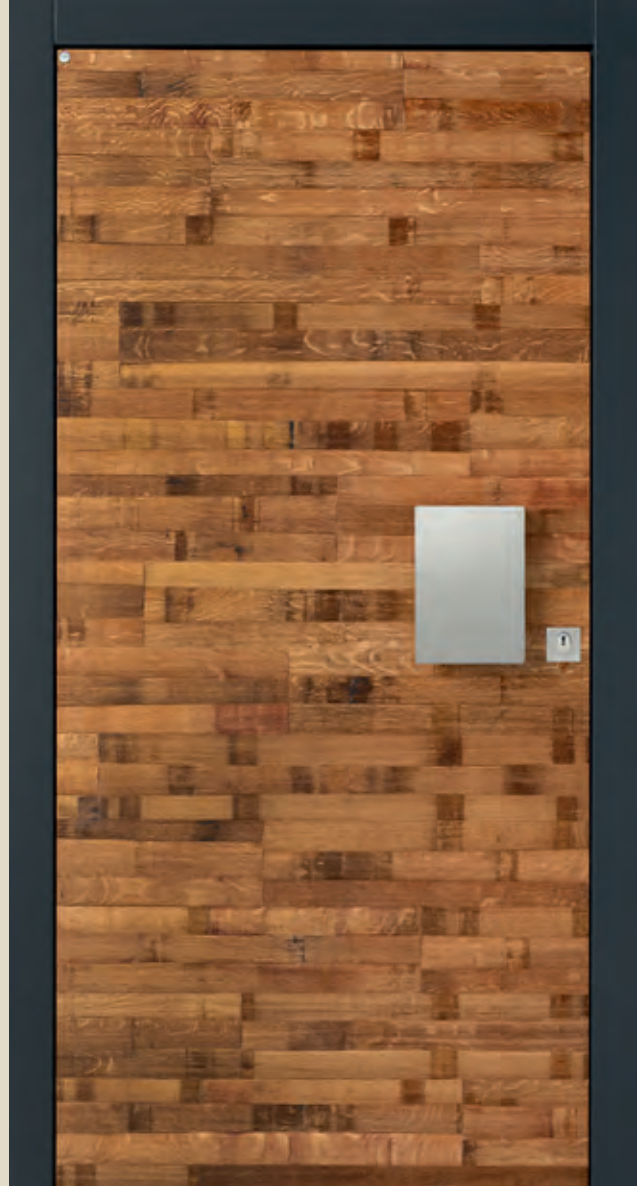
OBERFLÄCHE Eiche / Eiche Altholz, Türblatt Altholzeinlage
Eiche, Stockrahmen & Tür-Innenseite RAL 9016 Verkehrsweiß

BESCHLAG Edelstahl-Stangengriff eckig 30 x 30 mm,
mit zwei geraden Stützen, 180 cm

VERGLASUNG Satiniertes Glas flächenbündig
mit lackiertem Rand

BESONDERHEIT Türblatt nahezu flächenbündig
mit Stockrahmen, flächenbündige Rosette, Türblatt-Gesamt-
stärke ca. 95 mm

ECHTES ALTHOLZ MASSIV



MODELL C-670

OBERFLÄCHE Eiche / Eiche Altholz, Vorsatzschale
Massivholzplatte 3-fach verleimt, Stockrahmen
Eiche massiv in Altholz-Look, geölt, Innenseite mit
Eiche Altholz-Furnier

BESCHLAG Edelstahl-Stangengriff eckig mit
3 geraden Stützen, Befestigungen gerade, 180 cm

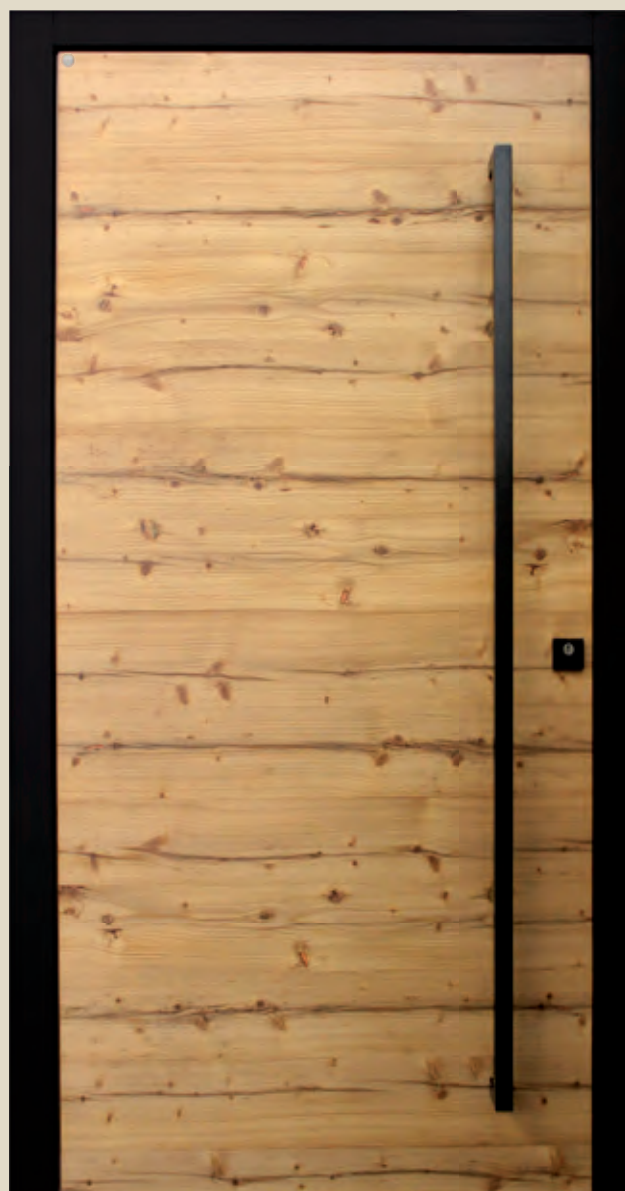
BESONDERHEIT Türblatt nahezu flächenbündig mit
Stockrahmen, flächenbündige Rosette, Türblatt-Gesamt-
stärke ca. 95 mm

MODELL C-675

OBERFLÄCHE Massiv aufgesetzte Platte aus
Weinfass-Dauben, farblos geölt, Stockrahmen
RAL 7016 Anthrazitgrau

BESCHLAG Griffplatte, Edelstahl,
mit eingelassener quadratischer Rosette

ÜBERHÖHE BIS 2,50 m GESAMTMASS BEI JEDER TÜR PROBLEMLOS MÖGLICH



MODELL C-666

OBERFLÄCHE Eiche / Eiche Altholz, Außenseite wahlweise quer oder längs furniert, Stockrahmen Eiche massiv in Altholz-Look, Türblatt-Gesamtstärke ca. 68 mm, geölt

BESCHLAG Edelstahl-Stangengriff Kreta eckig, Schwarz matt pulverbeschichtet, mit passender Rosette & Innendrücker Var. 3, Schwarz, 180 cm

BESONDERHEIT auf Wunsch Hausnummer gefräst & gespachtelt, LED-Beleuchtung am oberen Stockrahmen

OPTIONAL Innen Eiche Altholz-Furnier

MODELL C-673

OBERFLÄCHE Türblatt außen Fichte Altholz-Furnier, Stockrahmen & Türblatt innen deckend endbehandelt

BESCHLAG Edelstahl-Stangengriff Korsika, eckig, schwarz matt pulverbeschichtet, 180 cm

BESONDERHEIT Beschlag in Mattschwarz

OPTIONAL Innen Fichte Altholz-Furnier



MODELL C-671

OBERFLÄCHE Türblatt außen mit zwei aufgesetzten Eiche Altholz Vorsatzplatten, farblos geölt, zurückversetzte ESG-Verglasung, Stockrahmen & Türblatt innen lackiert in RAL 9005 Tiefschwarz

BESCHLAG Edelstahl-Stangengriff, Flachprofil mit 3 geraden Stützen, 180 cm

VERGLASUNG 3-fach Verglasung, Klarglas mit lackiertem Rand RAL 9005 Tiefschwarz, mittig Spionspiegel

BESONDERHEIT Biokey-Fingerscanner

MODELL C-669

OBERFLÄCHE Eiche / Eiche Altholz, Vorsatzschale Massivholzplatte 3-fach verleimt, Stockrahmen Eiche massiv, Tür innen Eiche Altholz furnier, geölt

BESCHLAG Edelstahl-Griffmulde flächenbündig

VERGLASUNG Satiniertes Glas flächenbündig mit lackiertem Rand in RAL 9005 Tiefschwarz

BESONDERHEIT Türblatt nahezu flächenbündig mit Stockrahmen, Türblatt-Gesamtstärke ca. 95 mm

OPTIONAL Innen Eiche Altholz-Furnier, Stockrahmen im Altholz-Look

ALTHOLZ ECHT & MASSIV



JEDES
TÜRBLATT
EIN UNIKAT

MODELL C-668

OBERFLÄCHE Türblatt außen Eiche Altholz, Vorsatzschale Massivholzplatte 3-fach verleimt, Türblatt Innenseite Eiche Altholz-Furnier, Stockrahmen Eiche massiv geölt

BESCHLAG Stangengriff mit Stützen, flache Bogenform, 80 cm

VERGLASUNG Satiniertes Glas flächenbündig mit lackiertem Rand in RAL 9005 Tiefschwarz

BESONDERHEIT Türblatt nahezu flächenbündig mit Stockrahmen, Türblatt-Gesamtstärke ca. 95 mm

OPTIONAL Stockrahmen im Altholz-Look

MODELL C-659

OBERFLÄCHE Eiche / Eiche Altholz, Türblatt Altholzeinlage Eiche, Stockrahmen & Tür-Innenseite RAL 9016 Verkehrsweiß

BESCHLAG Edelstahl-Stangengriff aus Flachprofil 40 x 10 mm mit 3 geraden Stützen, 180 cm

VERGLASUNG Satiniertes Glas flächenbündig mit lackiertem Rand

BESONDERHEIT Türblatt nahezu flächenbündig mit Stockrahmen, flächenbündige Rosette, Türblatt-Gesamtstärke ca. 95 mm



DIE PLUSPUNKTE IHRER DURONT®-HAUSTÜR

IHRE TÜR BLEIBT SCHÖN WIE AM ERSTEN TAG.

**SOGAR EVENTUELL ENTSTEHENDE MECHANISCHE
BESCHÄDIGUNGEN KÖNNEN PROBLEMLOS NACHBE-
ARBEITET WERDEN – ALS WÄRE NICHTS PASSIERT.**

**DIES IST BEI ANDEREN OBERFLÄCHEN WIE ALUMINIUM
ODER KUNSTSTOFF GAR NICHT ODER NUR SEHR
BEDINGT MÖGLICH.**

IHR RUKU-FACHMANN BERÄT SIE GERNE.

- Massive Tür mit Stahleinlage für dauerhafte Stabilität;
kein Verziehen des Türblattes möglich
- 3-Fach-Verriegelung mit massiven Schließhaken aus Tresorstahl
- Massives, stahlnoppenverstärktes Sicherheits-Schließblech
(verdeckt liegend)
- 3 D-Bänder mit massiven, eingefrästen Mittellaschen
als Aushebelsicherung
- Scheckkartensicherung (spezielle Nut als Einbruchschutz)
- Perfekte Oberfläche mit extremer Witterungs- und
UV-Beständigkeit
- Kein witterungsbedingtes Nachstreichen erforderlich
- Alle Modelle erhalten Sie in Ihrem Wunsch-Farbtönen aus
der gesamten RAL-Palette ohne Aufpreis
- Sondermaße problemlos umsetzbar: bis 125 cm Breite
und 225 cm Höhe ohne Mehrpreis; maximal mögliche Türhöhe
250 cm
- Isolierkern mit starkem PU-Material
- Hochwertige Trockenbänder für Glasfelder (keine Silikonfugen)
- Alle Modelle im Wunsch-Farbtönen der gesamten RAL-Palette
sowie einer Auswahl an DB-Farbtönen ohne Aufpreis



DIE BESONDERE TÜR

OPTIONAL
BESCHLAG
BELEUCHTET
MIT LED

TREND D-657

OBERFLÄCHE Duront® RAL 7046 Telegrau 2

BESCHLAG Griffleiste flächenbündig, optional mit LED-Beleuchtung

VERGLASUNG Satiniert, in Griffleiste integriert

BESONDERHEIT Nahezu flächenbündige Ausführung

DIE BESONDERE TÜR – KLARE FORMEN, MODERN UND ZEITLOS

Duront® ist eine speziell von RUKU entwickelte Tür mit widerstandsfähiger Oberfläche. Durch die feine Oberflächenstruktur ist die optische Wirkung edel und modern bei gleichzeitig angenehmer Haptik. Dazu kommen eine extreme Witterungs- und UV-Beständigkeit. So bleibt Ihre Tür schön wie am ersten Tag.

DAS RUKU-LOGO AUF JEDER TÜR STEHT FÜR HÖCHSTE QUALITÄT



ATTRAKTIVE
OBERFLÄCHEN-
STRUKTUR

TREND D-824

OBERFLÄCHE Duront® DB 703 Metallic

BESCHLAG Edelstahl-Stangengriff mit senkrechtem Flachprofil, 60 cm

BESONDERHEIT Vorsatzplatte nahezu flächenbündig, Oberflächen-Fräsungen, Biokey-Fingerscanner

Auch als Holz-Tür ohne Duront-Beschichtung erhältlich:
Modell C-824

TREND DZ-912

OBERFLÄCHE Duront® RAL 9016 Verkehrsweiß

BESCHLAG Edelstahl-Stangengriff Kreta, Schwarz matt pulverbeschichtet, 160 cm

VERGLASUNG 3-fach Verglasung, Klarglas mit sandgestrahltem Ornament „Retro Pearls“

KEIN WITTERUNGSBEDINGTES NACHSTREICHEN ERFORDERLICH



TREND D-870

OBERFLÄCHE Duront® RAL 7016 Anthrazitgrau

BESCHLAG Edelstahl-Stangengriff eckig mit 2 geraden Stützen, 165 cm

VERGLASUNG Satiniertes Glas

BESONDERHEIT Edelstahl-Applikationen flächenbündig



CLASSIC



**ZEITLOS, ELEGANT UND STILVOLL –
DAS IST RUKU CLASSIC.**

Facettenreich von klassisch bis rustikal unterstreicht jede Tür dieser Linie den Charakter Ihres Gebäudes.



CLASSIC T-522

OBERFLÄCHE RAL 9016 Verkehrsweiß

BESCHLAG Knopfgarnitur rund,
Messing poliert, Art.Nr. 21511

VERGLASUNG Designverglasung
T-522/A3, geschliffener Stern

BESONDERHEIT Tür-Zierklopfer
Messing poliert

CLASSIC T-522

OBERFLÄCHE RAL 6005 Moosgrün

BESCHLAG Knopfgarnitur rund,
Messing poliert, Art.Nr. 21511

VERGLASUNG Designverglasung
T-522/AS1, sandgestrahltes Glas mit
klaren Efeublättern

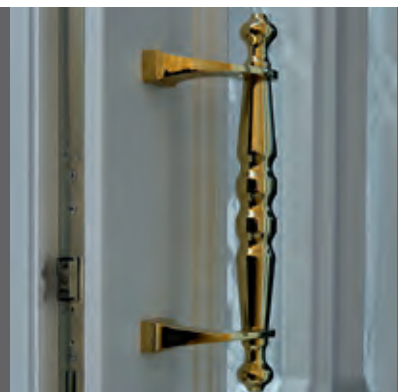
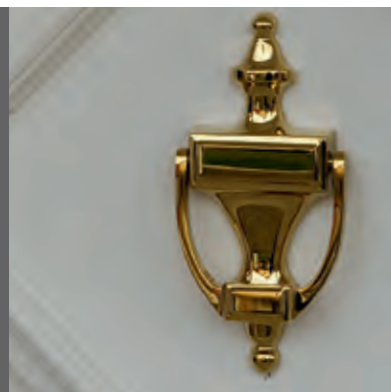
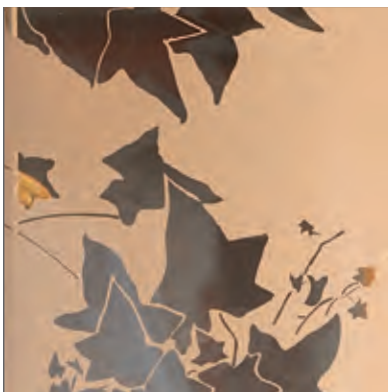
BESONDERHEIT Tür-Zierklopfer
Messing poliert

CLASSIC T-102

OBERFLÄCHE RAL 9016 Verkehrsweiß

BESCHLAG Griffstange Messing poliert
Art.Nr. 21011

BESONDERHEIT Tür-Zierklopfer
Messing poliert



CLASSIC T-522
MIT ZWEI SEITENTEILEN



CLASSIC T-100

OBERFLÄCHE Meranti, 0505 Kastanie

BESCHLAG Griffstange mit versetzten Stützen, Edelstahl-Finish

VERGLASUNG Seitenteile satiniertes Glas

BESONDERHEIT Tür-Zierklopfer in Edelstahl-Optik Art.Nr. 23304



CLASSIC T-622

OBERFLÄCHE Türblatt außen mit aufgesetztem profilierten Rahmen, echte Füllung, lackiert in RAL 7040 Fenstergrau

BESCHLAG Knopfgarnitur, Form Zylinder mit Griffmulde, Alu Natur F1, Art.Nr. 1211

VERGLASUNG Designverglasung T-622/AS1, sandgestrahltes Glas mit klaren Efeu-Blättern, Seitenteil S-104 satiniertes Glas

CLASSIC T-612

OBERFLÄCHE Türblatt außen mit aufgesetztem profilierten Rahmen, echte Füllung, lackiert in RAL 6009 Tannengrün

BESCHLAG Runder Türkopf Messing poliert Art.Nr. 21511

VERGLASUNG Designverglasung AS1 Efeu sandgestrahltes Glas mit klaren Efeu-Blättern, Seitenteile sandgestrahltes Glas



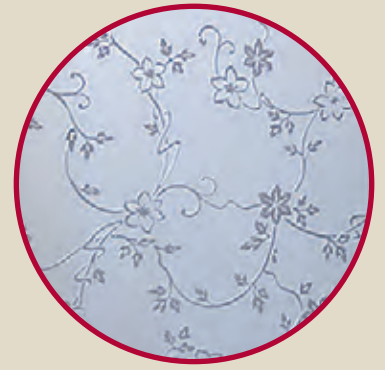
CLASSIC T-592

OBERFLÄCHE RAL 6009 Tannengrün

BESCHLAG Sicherheits-Knopfgarnitur Schmiedeeisern
Schwarz Art.Nr. 41412

VERGLASUNG Satiniertes Glas

BESONDERHEIT Antiker Stockrahmen mit Ziergold,
ohne Ziergitter vor der Verglasung



CLASSIC T-602

OBERFLÄCHE RAL 3002 Karminrot

BESCHLAG Knopfgarnitur rund, Messing poliert, Art.Nr. 21511, Rosette mit Zylinderabdeckung, Art.Nr. 51

VERGLASUNG Designverglasung
T-602/AS1 Floatglas klar mit sandgestrahlten
Birkenblättern

BESONDERHEIT Tür-Zierklopfer Messing poliert

CLASSIC T-192

OBERFLÄCHE RAL 6005 Moosgrün

BESCHLAG Edelstahl-Knopfgarnitur eckig mit Zylinder-
abdeckung Art.Nr. 41915

VERGLASUNG Madras Gazebo



CLASSIC T-196

OBERFLÄCHE RAL 9016 Verkehrsweiß

BESCHLAG Edelstahl-Knopfgarnitur rund, Art.Nr. 42015

VERGLASUNG Eisblume

CLASSIC T-186

OBERFLÄCHE RAL 6005 Moosgrün

BESCHLAG Sicherheits-Wechselgarnitur Scarlet mit eckigem Knopf auf Langschild, Messing poliert, Art.Nr. 25111

VERGLASUNG Satiniertes Glas



CLASSIC **C-838**

OBERFLÄCHE RAL 6005 Moosgrün

BESCHLAG Knopfgarnitur Form Scheibe,
Oberfläche Alu Natur F1, Art.Nr. 1411

VERGLASUNG Altdeutsch K



CLASSIC **C-806**

OBERFLÄCHE Eiche, Naturholzfarbtönung
nach Farbkarte

BESCHLAG Knopfgarnitur Form Scheibe,
Oberfläche Alu Natur F1, Art.Nr. 1411

VERGLASUNG Altdeutsch K



CLASSIC T-628

OBERFLÄCHE RAL 9016 Verkehrsweiß

BESCHLAG Sicherheits-Knopfgarnitur Form Kugel, Edelstahl, Art.Nr. 1015

VERGLASUNG AS1 sandgestrahtes Glas mit klarem Motiv

CLASSIC T-199

OBERFLÄCHE RAL 9016 Verkehrsweiß

BESCHLAG Edelstahl-Knopfgarnitur rund Art.Nr. 42015

VERGLASUNG Madras Marmo



CLASSIC C-812

OBERFLÄCHE RAL 9010 Reinweiß

BESCHLAG Edelstahl-Knopfgarnitur rund ohne Zylinderabdeckung Art.Nr. 42015

VERGLASUNG Sonderverglasung T-628/AS1

BESONDERHEIT Fräsungen im Türblatt außen, Füllung außen durch Fräsungen angedeutet, Türblatt innen glatt



CLASSIC T-580

OBERFLÄCHE Eiche, Naturholzfarbtönung nach Farbkarte

BESCHLAG Sicherheits-Wechselgarnitur Schmiedeeisern
Stahlgrau, Art.Nr. 41011

VERGLASUNG T-580 gepresste Butzen

BESONDERHEIT Schnitzereien, Lisenen

CLASSIC T-578

OBERFLÄCHE Eiche, Naturholzfarbtönung nach Farbkarte

BESCHLAG Sicherheits-Wechselgarnitur Modell Vigaun
Schmiedeeisern Schwarz, Art.Nr. 45012

VERGLASUNG Sonderverglasung T-578/A2 Enzian

BESONDERHEIT Schnitzereien, Lisenen



CLASSIC T-610

OBERFLÄCHE Fichte, Naturholzfarbtönung nach Farbkarte

BESCHLAG Sicherheits-Wechselgarnitur Messing poliert, Art.Nr. 21311

VERGLASUNG Altdeutsch K

CLASSIC T-941

OBERFLÄCHE Fichte, Naturholzfarbtönung nach Farbkarte

BESCHLAG Sicherheits-Wechselgarnitur Modell Vigaun Schmiedeeisern Schwarz, Art.Nr. 45012

VERGLASUNG Altdeutsch K

CLASSIC T-148

OBERFLÄCHE Fichte, Naturholzfarbtönung nach Farbkarte

BESCHLAG Sicherheits-Wechselgarnitur Messing altdeutsch, Art.Nr. 21313

VERGLASUNG Madras Corallo



CLASSIC T-110

OBERFLÄCHE Eiche, Naturholzfarbtönung
nach Farbkarte

BESCHLAG Sicherheits-Wechselgarnitur
Form Achteck, Messing brüniert, Art.Nr. 31113

VERGLASUNG Madras Rocce

CLASSIC T-162

OBERFLÄCHE Eiche, Naturholzfarbtönung
nach Farbkarte

BESCHLAG Sicherheits-Wechselgarnitur
Form Achteck, Messing poliert, Art.Nr. 31111

VERGLASUNG Chinchilla Weiß



CLASSIC C-997

OBERFLÄCHE Meranti,
Naturholzfarbtönung nach Farbkarte

BESCHLAG Edelstahl-Knopfgarnitur
eckig ohne Zylinderabdeckung Art.Nr. 41915

VERGLASUNG Eisblume

CLASSIC T-160

OBERFLÄCHE Eiche, Naturholzfarbtönung nach Farbkarte

BESCHLAG Sicherheits-Wechselgarnitur Messing poliert Art.Nr. 21311

VERGLASUNG Barock Weiß



CLASSIC T-178

OBERFLÄCHE Eiche, Naturholzfarbtönung nach Farbkarte

BESCHLAG Sicherheits-Knopfgarnitur gekröpft Schmiedeeisern Schwarz Art.Nr. 41512

VERGLASUNG Altdeutsch K



CLASSIC C-811

OBERFLÄCHE Fichte, Naturholzfarbtönung nach Farbkarte

BESCHLAG Edelstahl-Stangengriff flache Bogenform mit Stützen, 40 cm

VERGLASUNG Mastercarré



CLASSIC T-432

OBERFLÄCHE Fichte, Naturholzfarbtönung
nach Farbkarte

BESCHLAG Sicherheits-Wechselgarnitur Messing
brüniert Art.Nr. 31113

VERGLASUNG Satiniertes Glas

CLASSIC T-191

OBERFLÄCHE Fichte, Naturholzfarbtönung
nach Farbkarte

BESCHLAG Sicherheits-Wechselgarnitur
Modell Scarlett, Messing verchromt Art.Nr. 25112

VERGLASUNG Muselin M9



CLASSIC C-819

OBERFLÄCHE Meranti, Naturholzfarbtönung
nach Farbkarte

BESCHLAG Edelstahl-Knopfgarnitur rund
ohne Zylinderabdeckung Art.Nr. 42015

VERGLASUNG Designglas AS1



CLASSIC **C-988**

OBERFLÄCHE RAL 9016 Verkehrsweiß

BESCHLAG Edelstahl-Knopfgarnitur rund
mit Zylinderabdeckung Art.Nr. 42115

VERGLASUNG Sandgestrahltes Glas
mit klarem Motiv Blatt

HOLZ-ALUMINIUM

ATTRAKTIVE
OBERFLÄCHEN-
STRUKTUR

INNENSEITE HOLZ



C-870/HA



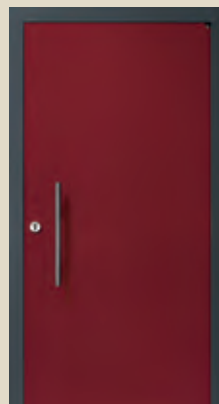
C-910/HA



C-704/HA



C-900/HA



C-804/HA



DIE PERFEKTE VERBINDUNG

Mit einer Kombination aus Holz und Aluminium kann Ihre Haustür einfach mehr.

ALUMINIUM

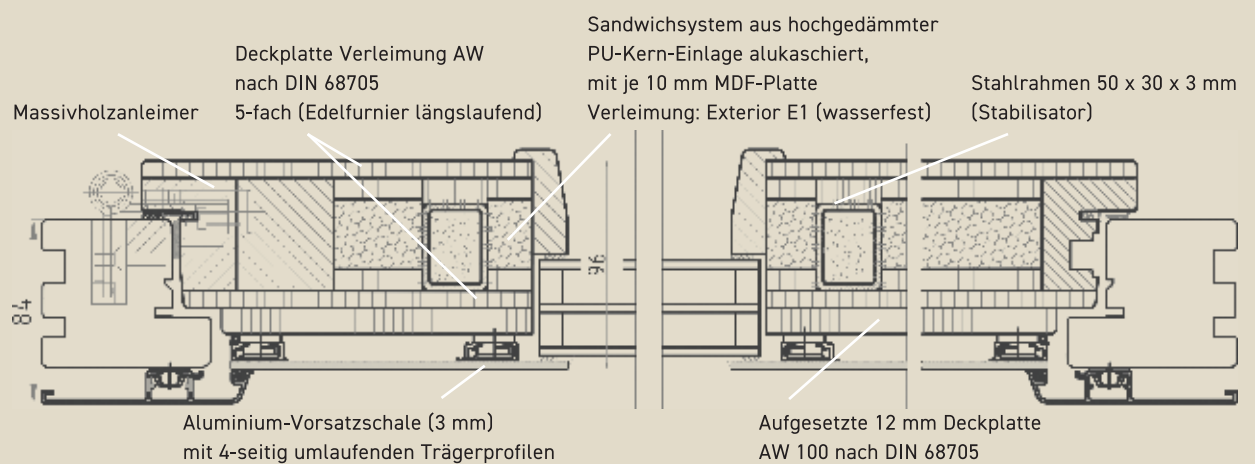
für höchsten Schutz im Außenbereich.

HOLZ

für warmes und wohliches Ambiente im Innenraum.



ALUMINIUM AUF DER AUSSENSEITE MIT DEN ÜBERZEUGENDEN VORTEILEN DER HOLZHAUSTÜR



VORTEILE

- Langlebig
- Pflegeleicht
- Sehr gute Isolierwerte von ca. 0,80 W/m²K
- Mehrschichtiger Aufbau mit Stahleinlage
- Kein Verziehen des Materials durch Witterungseinflüsse
- Zahlreiche Möglichkeiten der Anordnung und Größe von Glasausschnitten

OBERFLÄCHE

- Rahmen und Türblatt farblich abgestimmt
- Holz-Innenseite und Alu-Vorsatzschale farblich angeglichen oder im Kontrast: deckend lackiert oder lasiert in Naturholztönen
- Alu-Vorsatzschale in Trend-Farben und nahezu allen RAL-Farbtönen möglich



SANIEREN LEICHT GEMACHT

DER RUKU KOMPLETT-SERVICE ERSPART IHNEN
STAUB, SCHMUTZ & ÄRGER.

FACHMÄNNISCH BAUEN WIR DIE ALTE TÜR AUS
UND IHRE NEUE RUKU HAUSTÜR EIN.

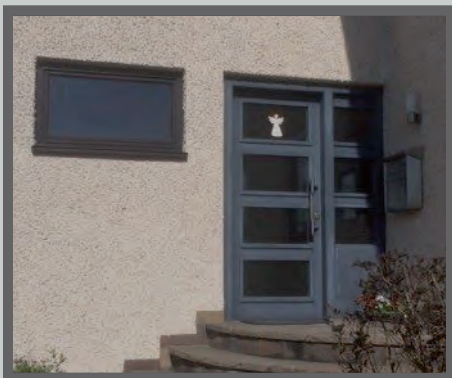
→ SAUBER

→ PERFEKT

→ IN EINEM TAG

UNSERE RUKU-HAUSTÜREN LASSEN AUCH
EINE IN DIE JAHRE GEKOMMENE FASSADE
WIEDER IN NEUEM GLANZ ERSCHEINEN.

„AUS ALT MACH' NEU“



VORHER



NACHHER



DETAILS

AUF DIE DETAILS KOMMT ES AN.

Wir legen besonderen Wert auf die Perfektion bis in das kleinste Detail. Dabei liegen uns Ihre Sicherheit, der Wärmeschutz und eine extrem widerstandsfähige Oberfläche ganz besonders am Herzen.





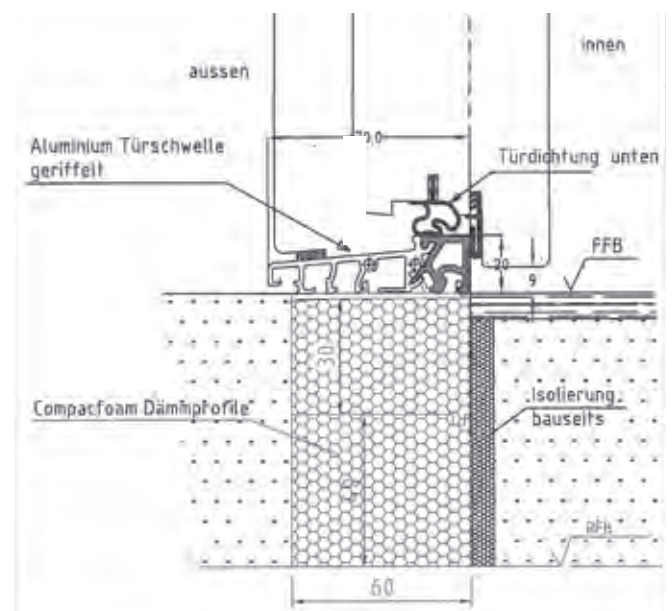


TECHNIK

RUKE VORTEILE

- Türblattstärken von ca. 68 – 94 mm
- Massive Holztür mit Stahleinlage garantiert dauerhafte Stabilität, dadurch weitestgehend verzugsfrei
- Überwiegend Trockenbänder für Glasfelder und Kassetten
- Verdeckt liegendes Schließblech

**KOMPAKTSCHAUM-
VERBREITERUNGSPROFILE
LIEFERBAR IN
30, 40 UND 100 mm HÖHE**





SICHERHEIT - IHR GROSSES „PLUS“

UNSERE TÜREN SIND KAUM ZU KNACKEN -
BESTÄTIGT VOM
PRÜFZENTRUM FÜR BAUELEMENTE.

Die Mehrzahl unserer Modelle sind auch in RC 2-geprüfter
Ausführung lieferbar.

PfB Prüfzentrum für Bauelemente
Dipl.-Ing. (FH) Rüdiger Müller

Fenster · windows
Rollläden · shutters
Türen + Tore · doors
Fassaden · curtain walling
Baubeschläge · building hardware

KURZBERICHT Nr. 17/04-A142-K1
Prüfung der Einbruchhemmung nach DIN EN 1627 : 2011-09 „Türen, Fenster, Vorhangfassaden, Gitterelemente und Abschlüsse – Einbruchhemmung - Anforderungen und Klassifizierung Deutsche Fassung EN 1627:2011“ von einflügeligen Türelementen in der Widerstandsklasse RC 2.

Version 1.de

AuftragsNr. 17/04-A142
Antragsteller RUKU Tore-Türen GmbH,
Dietenheimer Straße 43
89257 Illertissen

Bauart Einflügelige Haustür aus Holz und Holzwerkstoffen mit innen liegendem Stahlrohrrahmen-Stabilisator, wahlweise mit Glasausschnitt, eingehängt in Blockzarge aus lamelliertem Massivholz, wahlweise mit festem Seitenteil verglast.

Produktbezeichnung Haustür RC 2

Maße Blendrahmenaußenmaße maximal
Flügel 1250 x 2400 mm
mit Seitenteil 2500 x 2400 mm
Türflügel- und Blendrahmendicke ca. 68 mm

Angriffseite Schließfläche (1) nach DIN 107
Schließzustand geschlossen, verriegelt und versperrt.

Beschläge/Ausföchung Mehrfachverriegelung, 3 Bänder sowie zwei Hintergreifer, Schließzylinder und Schutzbeschlag/-rosette siehe „Anlage zu Kurzbericht Nr. 17/04-A142-K1“, Verglasung DIN EN 356 Widerstandsklasse P4A als Isolierverglasung eingeklebt.

Klassifizierung Obige Bauart ist gemäß Gutachtliche Stellungnahmen Nr. 17/04-A142-G1 einbruchhemmend nach DIN EN 1627 : 2011-09 in der **Widerstandsklasse RC 2**.
Dieser Kurzbericht enthält nur eine Aussage über die Leistungseigenschaft der Einbruchhemmung gemäß DIN EN 1627 : 2011-09.

Normbezeichnung Einbruchhemmende Tür DIN EN 1627 RC 2
Gültigkeit Laufzeit der DIN EN 1627 Ausgabe 2011-09

Dipl.-Ing. (FH) Rüdiger Müller
Institutsleiter

Dipl.-Ing. Matthias Demmel
Sachbearbeiter

Die Montageanleitung ist Bestandteil der Gutachtlichen Stellungnahme Nr. 17/04-A142-K1 und ist diesem Kurzbericht und jedem Bauelement beigeiliegen.
Anlage

PfB GmbH & Co. Prüfzentrum für Bauelemente KG
Jackenmannweg 24
D-83071 Stephanskirchen (bei Rosenheim)
Gesellschafter M. Demmel, R. Müller, A. Urban
tG Traurstein HRA 8871

Telefon +49 (0) 80 36 / 67 49 47 - 0
Telefax +49 (0) 80 36 / 67 49 47 - 28
www.pfb-rosenheim.de
info@pfb-rosenheim.de

Sparkasse Rosenheim
Bankleitzahl 711 500 00
Kontonummer 500 556 741
Steuer-Nr. 156/172/13009
USt-IdNr. DE245353602

Anerkannte Prüfstelle
Landesakkreditierung
MAY 13
Notified Body
No. 1644

SICHERHEIT



HOHE SICHERHEIT

BEREITS SERIENMÄSSIG

- Stabiles, verwindungsfreies Türblatt mit integriertem Stahlrahmen
- Scheckkartensicherung durch spezielle Nut als Einbruchschutz
- 3-fach-Verriegelung mit massivem Schließhaken aus Tresorstahl
- Massives, stahlnoppenverstärktes Sicherheitsschließblech

ZUSÄTZLICHE AUSSTATTUNG BEI RC 2

(ZERTIFIZIERTER EINBRUCHSCHUTZ)

- Zusätzliche Aushebesicherungen an den Türbändern
- Sicherheits-Zylinderrosette mit Abdeckung
- VSG P4A Sicherheitsverbundglas bei Tür und Seitenteilen
- Umlaufende Glasverklebung in Tür und Seitenteilen
- Glasleisten zusätzlich verschraubt

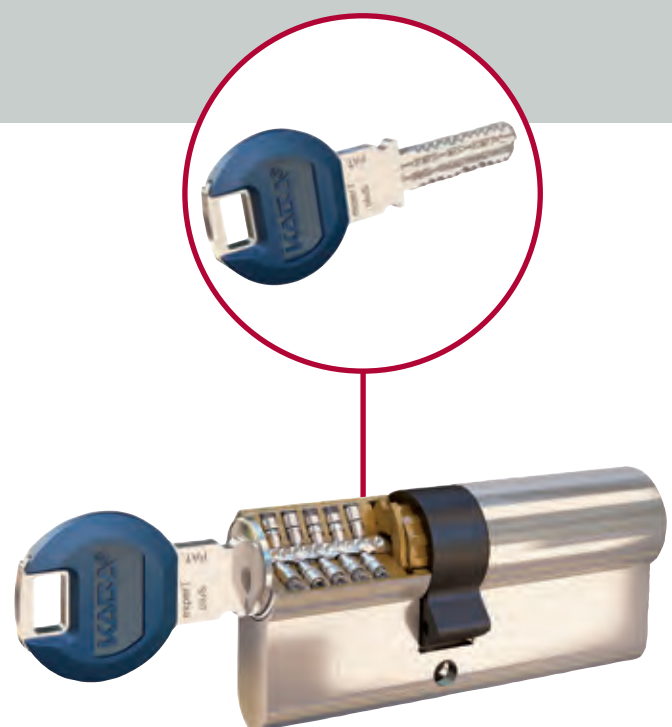


SCHLIESS-SYSTEM KABA EXPERT PLUS

ZUSATZ-AUSSTATTUNG

DAS „PLUS“ AN SICHERHEIT UND EINBRUCHSCHUTZ BIETET DER PROFILZYLINDER MIT PATENTIERTEM WENDESCHLÜSSEL-SYSTEM.

- Sicher gegen Picking und die Schlagmethode
- 22 aktive Sperrstifte für noch höhere Sicherheit
- Erfüllt DIN EN 1303:2008 und DIN 18252:2006, Verschluss-Sicherheitsklasse 6 und Angriffs-Widerstandsklasse 2
- Mit der Sicherungskarte erhalten nur Sie Schlüsselkopien eines autorisierten Fachpartners
- Schlüsselrohlinge sind im freien Handel nicht erhältlich
- Der Wendeschlüssel kann von beiden Seiten eingesteckt werden und hat keine scharfen Kanten
- Nur ein Schlüssel für gleichsperrende Zylinder oder eine Schließanlage nötig
- Gehäuse-Verstärkung durch Stahllamellen





DIGITALER TÜRSPION

BEHALTEN SIE DEN ÜBERBLICK

- Mini-Kamera mit 105° Blick auf die andere Seite der Tür
- Für Wohnungseingangs- und Haustüren
- Wiedergabe des aufgezeichneten Bildes über ein 3,2 Zoll LCD Farbdisplay
- Farbbild für 5 Sekunden nach Tastendruck sichtbar
- Kamera mit 0,3 Megapixel Bild-Sensor
- Farbe: Schwarz, Rand in Edelstahloptik
- Maße: 125 x 68 x 15 mm
- Passend für Türstärken von 38 bis 110 mm
- Durchmesser für Loch-Bohrung: 14 bis 22 mm (Spion und Kamera)
- Gewicht: 160 g



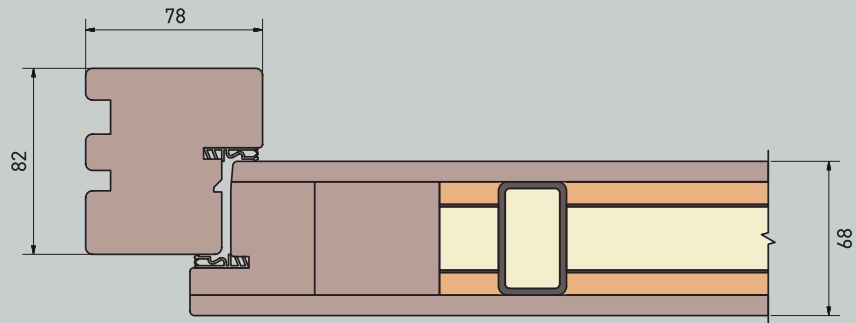
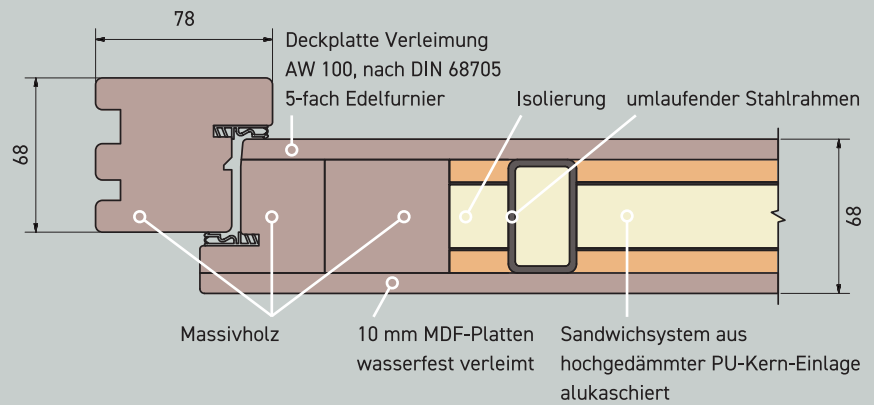
SICHERHEIT

U-WERTE

TÜRBLATT STÄRKE 68 MM

U_D 0,80 W/m²K ⁽¹⁾
bei geschlossener Tür

U_D 1,00 W/m²K ⁽¹⁾
mit Verglasung

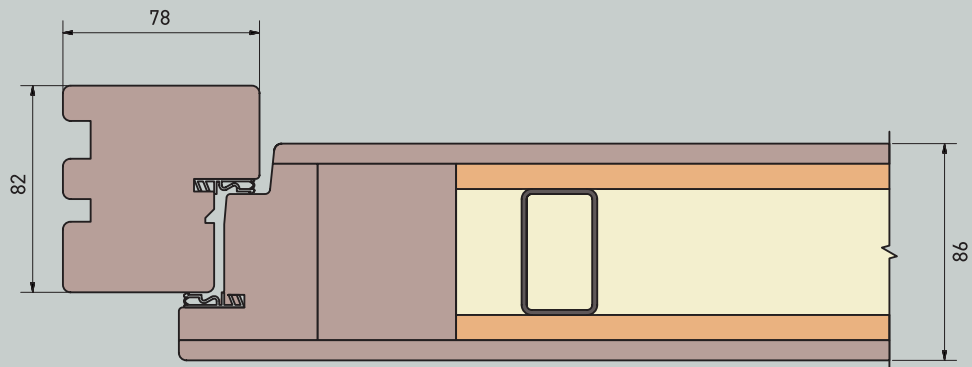
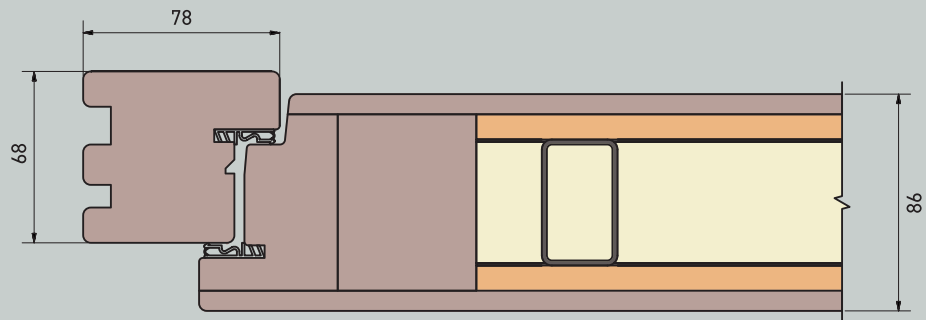


TÜRBLATT STÄRKE 86 MM

Ausführung wie oben beschrieben

U_D 0,76 W/m²K ⁽¹⁾
bei geschlossener Tür

U_D 0,85 W/m²K ⁽¹⁾
mit Verglasung

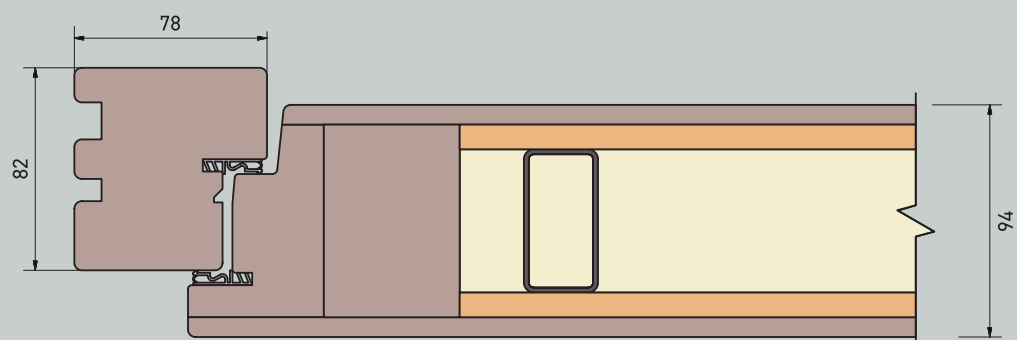
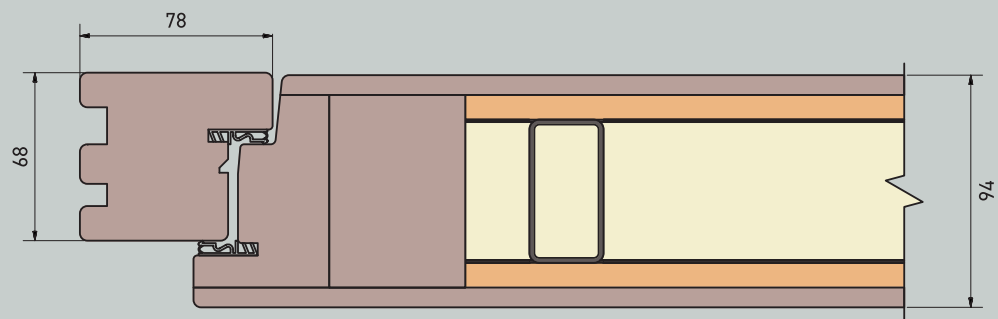


TÜRBLATT STÄRKE 94 MM

Ausführung wie oben beschrieben

U_D 0,70 W/m²K ⁽¹⁾
bei geschlossener Tür

U_D 0,80 W/m²K ⁽¹⁾
mit Verglasung

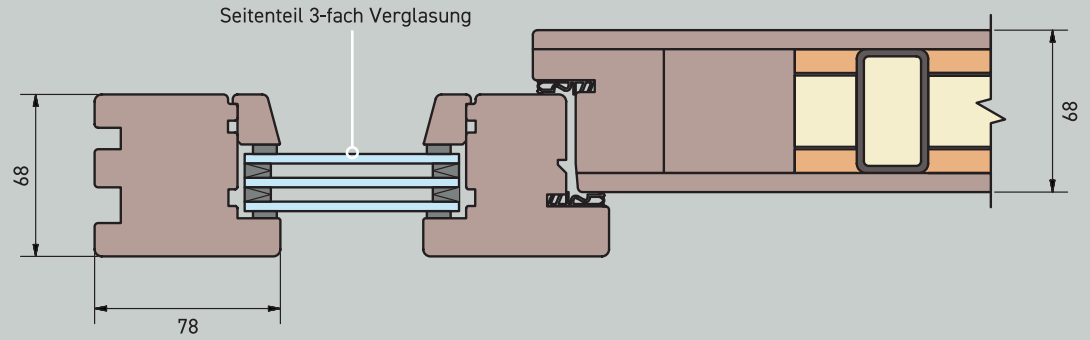


⁽¹⁾ Werte können in Abhängigkeit von Tür- und / oder Seitenteilmäßen bzw. unterschiedlicher Glasstärken / -arten abweichen

**TÜRBLATT STÄRKE 68 MM
MIT SEITENTEIL**

Ausführung wie auf Seite 82 beschrieben

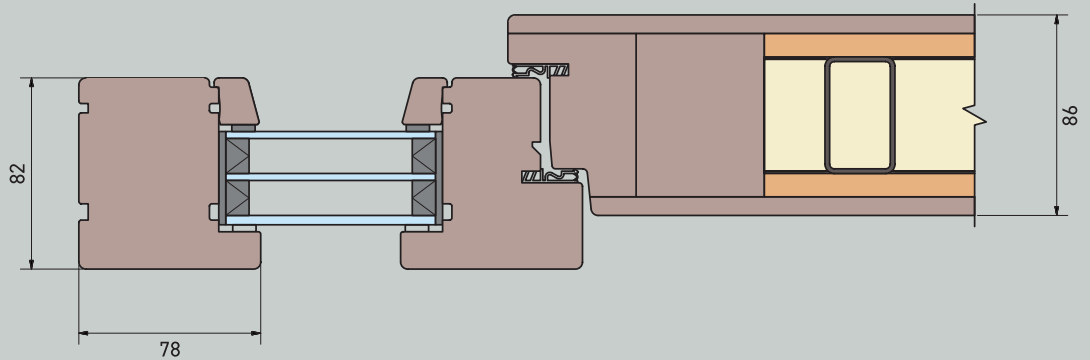
U_D 1,0 W/m²K⁽¹⁾
mit Verglasung



**TÜRBLATT STÄRKE 86 MM
MIT SEITENTEIL**

Ausführung wie auf Seite 82 beschrieben

U_D 0,85 W/m²K⁽¹⁾
mit Verglasung



**ALLE RUKU HAUSTÜREN
WURDEN GETESTET**

UND ERREICHEN PERFEKTE
ISOLIERWERTE BIS 0,7 UD
BEI GESCHLOSSENEM TÜRBLATT.

PfB Prüfzentrum für Bauelemente
Dipl.-Ing. (FH) Rüdiger Müller

Fenster · windows
Rollläden · shutters
Türen + Tore · doors
Fassaden · curtain walling
Baubeschläge · building hardware
Version 1.de

PRÜFZEUGNIS Nr. 13/07-A255-Z1

Erst-Typprüfung (ITT) nach DIN EN 14351-1 : 2010 „Fenster und Türen – Produktnorm, Leistungseigenschaften – Teil 1: Fenster und Außentüren ohne Eigenschaften bezüglich Feuerschutz und/oder Rauchdichtheit – Deutsche Fassung EN 14351-1:2010“

Antragsteller	RUKU Tore – Türen GmbH Dietenheimer Str. 43 89257 Illertissen		
Bauart	1-Flg. Haustür aus Holz und Holzwerkstoffen wahlweise mit Verglasung, Seitenteil und Oberlicht		
System	RUKU-Exclusiv-Haustüren Standardrohling 68 mm C-900 / C-910		
Maße	Flügel (B x H):	max. 1010 mm x 2145 mm	
	Element mit Seitenteil und Oberlicht (B x H):	max. 1700 mm x 2540 mm	
Dichtungen	vierseitig umlaufen eine Dichtungsebene		
Klassifizierung	gemäß Gutachtliche Stellungnahme Nr. 13/07-A255-G1:		
	EN 1026 Luftdurchlässigkeit	EN 12207	Klasse 2
	in Falle verriegelt	EN 12207	Klasse 4
	EN 1027 Schlagregendichtheit mit Wetterschenkel	EN 12208	Klasse 6A
	EN 12211 Widerstand gegen Windlast ohne Seitenteil, ohne Oberlicht Pfosten Kämpfer	EN 12208	Klasse 8A
		EN 12210	Klasse C3/B5
		EN 12210	Klasse C3/B5
		EN 12210	Klasse C5
	EN 13049 Stoßfestigkeit	EN 13049	Klasse 5
	EN ISO 12567-1 Wärmetechnisches Verhalten Elementmaße (B x H) 1230 x 2090 mm ohne Seitenteil/Oberlicht, ohne Verglasung ohne Seitenteil/Oberlicht, mit Verglasung	$U_D = 0,8$ W/(m ² K)	
		$U_D = 1,0$ W/(m ² K)	
Gültigkeit	Laufzeit der EN 14351-1 : 2006 + A1 :2010		

Matthias Demmel
Dipl.-Ing. Matthias Demmel

Prüfstellenleiter
PfB GmbH & Co. Prüfzentrum für Bauelemente AG
AG Traunstein HRB 65971
Lacknerstr. 24, 83073 Stephanskirchen
phG PfB Verwaltungs GmbH
Geschäftsführer: Matthias Demmel, Rüdiger Müller
AG Traunstein HRB 16490



Stephanskirchen
15.07.2013

Christoph Geiger
Dipl.-Ing. (FH) Christoph Geiger
Sachbearbeiter

Sparkasse Rosenheim
Bankleitzahl 711 509 00
Kontonummer 500 556 741
Steuer-Nr 156/172/13009
USt-IdNr. DE245351602

Anerkannte Prüfstelle
Landesbauordnung
BAY 33

Notified Body
No. 3644



Automatic-Schloss GU



Automatic-Schloss
Doppelriegel GU



Automatic-Schloss
Winkhaus



Sicherheits-Sperrriegel
für Teilöffnung der Tür

AUTOMATIC-SCHLOSS

„Versichert ohne abzuschließen“ – dies gilt für die GU-SECURY Automatic Mehrfachverriegelungen sowie für Winkhaus mit VdS- und WK-Zulassungen. Beim Zuziehen der Tür tritt die Mehrfachverriegelung automatisch in Kraft.

DER BESONDERE KOMFORT: ÖFFNUNG ÜBER SPRECHANLAGE

Mit Ihrer Sprechanlage steuern Sie bequem das Automatic-Schloss. Ein in das Türblatt integrierter Motor öffnet so die verschlossene Tür selbsttätig.



ALLES IM LACK

Für besten Schutz Ihrer Haustür sorgen Lacke unseres Partners ADLER – basierend auf jahrzehntelanger Erfahrung in Forschung und Entwicklung von wasserverdünnbaren Oberflächenbeschichtungen. Das ADLER Protor-System erreicht sogar eine Härte vergleichbar mit der eines Autolacks. Die mechanische Belastbarkeit, hohe Creme- und Fettbeständigkeit bei gleichzeitiger Elastizität sind enorm.

Mit ADLER Lacken können selbst ausgefallenste Design-Wünsche erfüllt werden, wie der angesagte Altholz-Look in moderner Variante: Fichte, Lärche, Eiche – sägerau und gehackt – Kombinationen mit Glas oder deckend lackierten Elementen. Gemeinsam finden wir für jeden Beschichtungswunsch die passende Lösung. Für den natürlichen Look einer Holztür wird mit Holzölen und der Pullex 3in1-Lasur gearbeitet.

→ **UNEMPFINDLICH**

Beschädigungen wie Kratzer durch Schlüssel, Schuhe u. a. werden minimiert

→ **GESCHÜTZT**

vor Witterungseinwirkungen und UV-Strahlen

→ **ATTRAKTIV**

durch schöne Porenzeichnung und möbellackähnliche Optik

→ **VIELSEITIG**

selbst Edelholzfurniere wie z. B. Zebrano kommen dank einer schützenden Schicht im Außenbereich zum Einsatz

→ **INDIVIDUELL**

für die Umsetzung Ihrer Farbwünsche

→ **UMWELTFREUNDLICH**

für eine natürlich geschützte und veredelte Oberfläche

OBERFLÄCHE

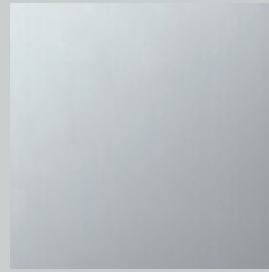
FARBE

RAL-Farbtöne, Naturholzfarbtönungen und NCS-Töne stehen zur Auswahl.

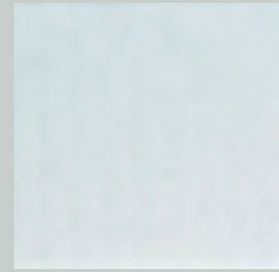
SPEZIAL-PROTEKTION

bieten unser Lackaufbau und eine zusätzliche Oberflächen-Endbehandlung.

VERGLASUNG



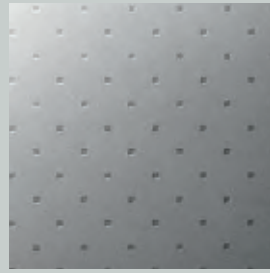
Satinierendes Glas



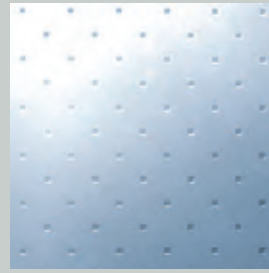
Sandgestrahltes Glas



Sandgestrahltes Glas
mit klaren Streifen



Pave Weiß



Pave Blau



Pave Grün



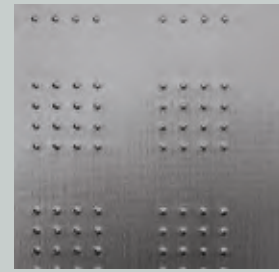
Punto Weiß



Mastercarré



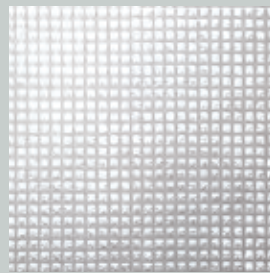
Masterpoint



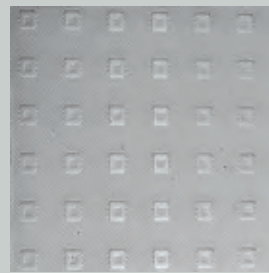
Masterlens



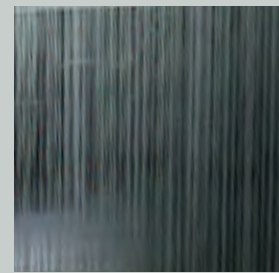
Masterray



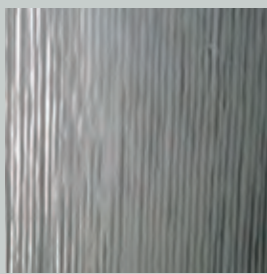
Avenue



Royal King



Bi-Rain



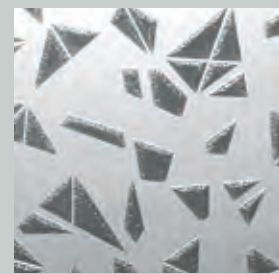
Bi-Cannes



Masterligné



Linea



Diamante Weiß



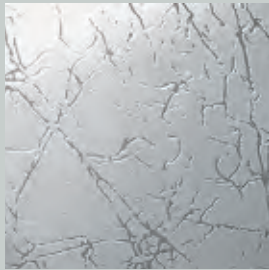
Silviglia



Eisblumenglas



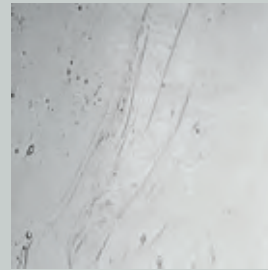
Gazebo



Uadi Weiß



Gotik



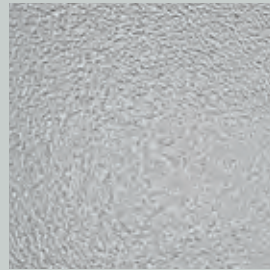
Altdeutsch K Weiß



Barock



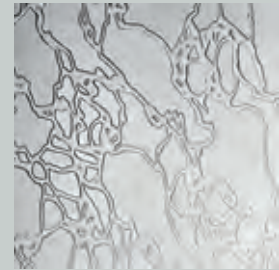
Chinchilla



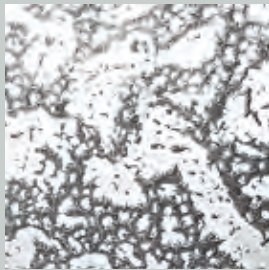
Ornament 504



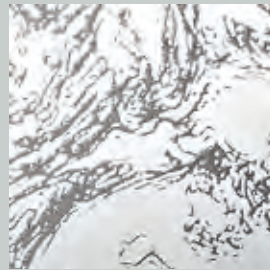
Corallo



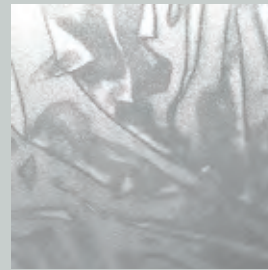
Delta



Rocce



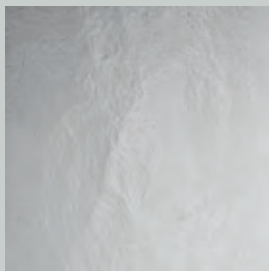
Marmo



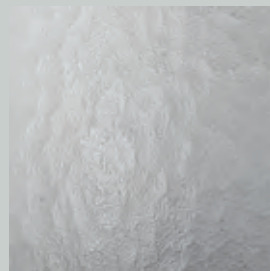
Silk



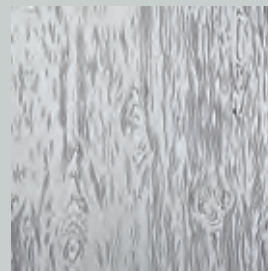
Koyoto



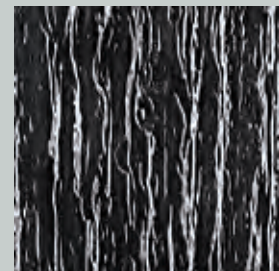
Kathedral groß



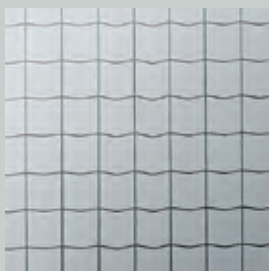
Kathedral klein



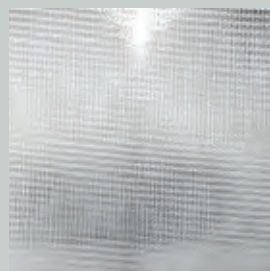
Madera 176



Silvit 178



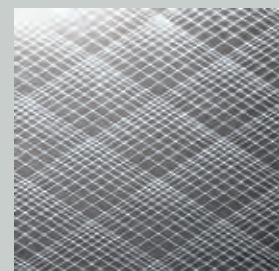
Drahtglas



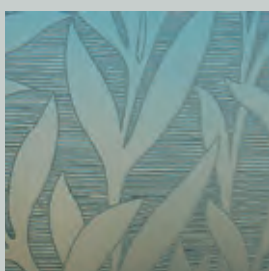
Ornament 597



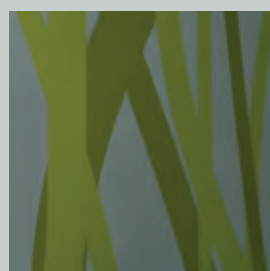
New York



Scozzese



Ulivo



Lamex Colorprint



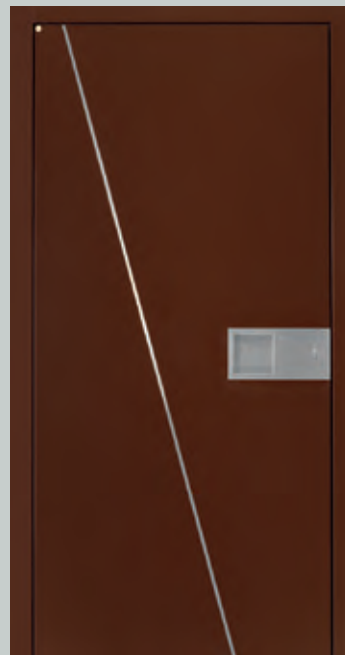
GRIFFLEISTE
Edelstahl
flächenbündig

OPTIONAL
mit integrierter
Glasscheibe,
LED-Beleuchtung

**EXKLUSIVE
RUKU DESIGN-
BESCHLÄGE**



STANGENGRIFF
Edelstahl
Höhe individuell auf Glasausschnitt abgestimmt,
Abstand zur Tür wird nach unten kleiner und schließt
nahezu türbündig ab



GRIFFMULDE
Edelstahl
flächenbündig



SONDERBESCHLAG
Horizontaler Griff "Dill"
mit integrierter,
flächenbündiger Rosette

BESCHLÄGE EXKLUSIV

DAS INDIVIDUELLE RUKU DESIGN

FÜR UNSERE KUNDEN, DIE DAS BESONDERE LIEBEN –
Modern, geradlinig und natürlich praktisch in der Handhabung.

**DIE NEUEN
TRENDS**



"Kreta" Edelstahl
Schwarz matt
pulverbeschichtet
165, 180 cm
Art.Nr. 70160



"Korsika" Edelstahl
Schwarzstahl
160 cm
Art.Nr. 71160



50050 Edelstahl
Flachprofil 40 x 10 mm
2 gerade Stützen
50, 80, 100 cm
3 gerade Stützen
160, 180 cm



54040 Edelstahl eckig
bündige Endstützen
40, 80, 120, 160,
200 cm



51040 Edelstahl
Flachprofil 40 x 10 mm
mit bündigen Endstützen
40, 60, 80 cm



58050 Edelstahl eckig
mit Zierring
80, 100, 120, 140, 160,
180* cm
* mit 3 Stützen



56050 Edelstahl
eckig
50, 80, 100,
165 – 180 cm



59060 Edelstahl
mit senkrechtem
Flachprofil
60, 100, 160 cm



Innendrücker zu "Kreta"



Innendrücker zu "Korsika"

BESCHLÄGE

STANGENGRIFFE



52050 Edelstahl
50, 80, 100,
165 – 180 cm



53050 Edelstahl
schräge Stützen
50, 80, 100,
165 – 180 cm



67060 Edelstahl mit
Jatoba-Holzeinlage
60, 100, 160 cm



57050 Edelstahl
halbrund
Edelstahl-Vollmaterial
50, 60, 80, 100 cm



61040 Edelstahl
gebogen
40, 80 cm



62040 Edelstahl
flache Bogenform
mit Stützen
40, 80 cm
mit Stützen



63040 Edelstahl
flache Bogenform
ohne Stützen
40, 80 cm



60000 Edelstahl-
Winkelgriff

BESCHLÄGE

STANGENGRIFFE



Variante 1



Variante 2



Variante 3



Variante 4



Variante 5



Variante 6



Variante 7



Variante 8

BESCHLÄGE

DRÜCKERGARNITUREN INNEN



Sicherheits-Knopfgarnitur
1315 Edelstahl
Kugel gekröpft



Sicherheits-Knopfgarnitur
4616 Edelstahl Ei
drehbarer Knopf außen



Sicherheits-Knopfgarnitur
4415 Edelstahl Kugel
drehbarer Knopf außen



Sicherheits-Knopfgarnitur
4715 Edelstahl Scheibe
drehbarer Knopf außen



Sicherheits-Knopfgarnitur
41915 Edelstahl
Knopfgarnitur eckig,
eigener Innendrücker
s. unten



Sicherheits-Knopfgarnitur
42015 Edelstahl
Knopfgarnitur rund,
eigener Innendrücker
s. unten



Sicherheits-Knopfgarnitur
1015 Edelstahl Kugel



Sicherheits-Knopfgarnitur
1415 Edelstahl Scheibe
fester Knopf außen



Sicherheits-Knopfgarnitur
1215 Edelstahl Zylinder mit
Griffmulde



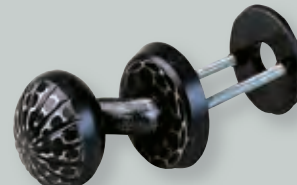
Innendrücker zu Knopfgarnituren
Art.Nr. 41915 und Art.Nr. 42015



Sicherheits-Knopfgarnitur
21411 Messing poliert
eckiger Türknopf



Sicherheits-Knopfgarnitur
21511 Messing
runder Türknopf



Sicherheits-Knopfgarnitur
41512 Schmiedeeisern
Schwarz gekröpft



Sicherheits-Knopfgarnitur
41412 Schmiedeeisern
Schwarz gerade

BESCHLÄGE

KNOPFGARNITUREN



Scarlett Wechselgarnitur
(Innenansicht)
ohne ZA, außen feststehender
Knopf, innen Drücker



07545 Edelstahl-Wechselgarnitur,
eckig, Knopf versetzt



Sicherheits-Knopfgarnitur
41321 Schmiedeeisern Stahlgrau
gekröpft



Sicherheits-Knopfgarnitur
41221 Schmiedeeisern Stahlgrau
gerade



45212 Gerda
außen feststehender Knopf, gekröpft
innen Drücker, Sicherheits-Wechsel-
garnitur



Vigaun Wechselgarnitur
(Innenansicht)
außen feststehender Knauf,
innen Drücker



42112 Reith Wechselgarnitur
(Innenansicht)
außen feststehende Griffplatte,
innen Drücker



21011 Messing poliert



21311 Sicherheits-Wechselgarnitur



31113 Messing brüniert
Sicherheits-Wechselgarnitur



31011 Messing poliert
Drücker-Garnitur

BESCHLÄGE

DRÜCKERGARNITUREN



Edelstahl rund
außen,
Nr. 10



Edelstahl rund
außen,
mit Zylinderabdeckung,
Nr. 11



Edelstahl
rechteckig
außen,
Nr. 14



Edelstahl quadratisch
außen,
ohne Zylinderabdeckung,
Nr. 12



Edelstahl quadratisch
außen,
mit Zylinderabdeckung,
Nr. 13



Edelstahl rund
außen,
nahezu flächenbündig,
mit Zylinderabdeckung,
Nr. 15



Edelstahl quadratisch
außen,
nahezu flächenbündig,
mit Zylinderabdeckung,
Nr. 16



Rosette zu
"Kreta" Schwarz matt
quadratisch außen,
nahezu flächenbündig,
mit Zylinderabdeckung,
Nr. 26



Rosette zu
"Korsika" Schwarzstahl
quadratisch außen,
nahezu flächenbündig,
mit Zylinderabdeckung,
Nr. 36



23001 Messing poliert
1590 Edelstahl-Finish



23301 Messing poliert

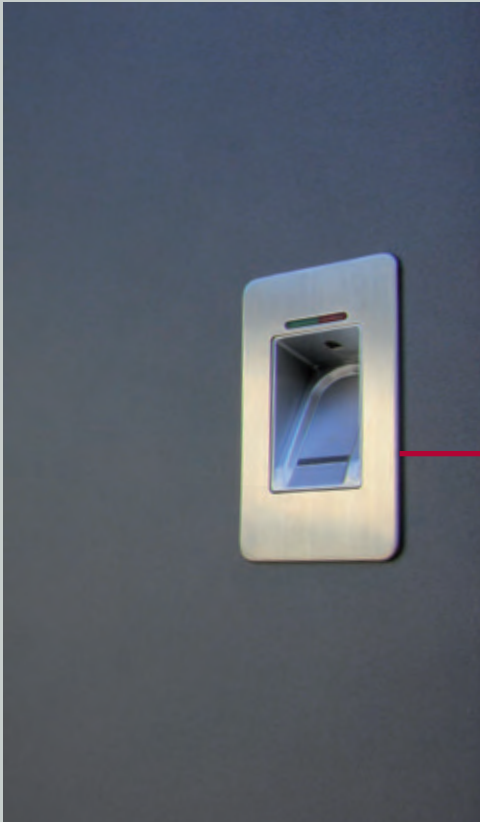


23304 Edelstahl-Finish

BESCHLÄGE

ZYLINDER-SICHERHEITS-ROSETTEN

ZIERKLOPFER Alle Zierklopfer sind auch in Edelstahl-Finish möglich (Edelstahl-Finish, Oberfläche glatt).



IN DAS TÜRBLATT INTEGRIERTER FINGERSCAN

Alternative:

IN DEN STANGENGRIFF INTEGRIERTER FINGERSCAN

BIOMETRISCHER FINGERSCANNER

Der Biokey-Fingerscanner wird mit Edelstahl-Frontplatte und 3-fach-Verriegelung als Automatic-Schloss mit Automatic-Öffner direkt in das Türblatt oder alternativ in den dafür geeigneten Stangengriff integriert.

FINGERSCAN

UNSCHLAGBARE VORTEILE

- Manipulationssicher
- Höchste Sicherheitsstandards der Biometrie-Programmierung ohne Code
- Selbstlernender Finger
- Auch für Kinder optimal aufgrund Bauhöhe & Neigung der Fingerführung
- Hochwertiges Edelstahlgehäuse
- Wasserdicht & ideal für den Außeneinsatz

GESAMT-SORTIMENT

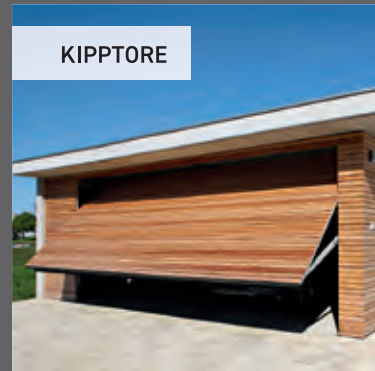
UNSERE KOMPLETTLÖSUNGEN FÜR DIE RENOVIERUNG SIND INKLUSIVE AUSBAU & ENTSORGUNG DER ALTEN TÜR & DER NEBENARBEITEN.



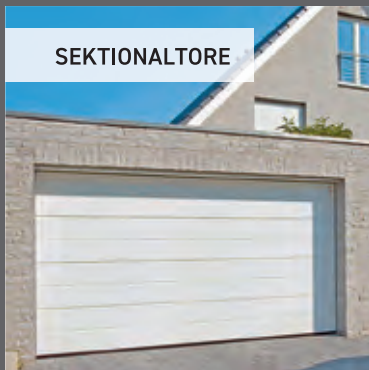
HAUSTÜREN



NEBENTÜREN



KIPPTORE



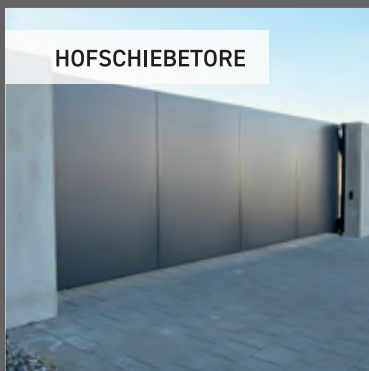
SEKTIONALTORE



FLÜGELTORE



SCHIEBETORE



HOFSCHIEBETORE



HOFDREHTORE



TORANTRIEBE

Technische Änderungen vorbehalten 01 | 2022. Die dargestellten Farben sind nicht farbverbindlich.

Konzept & Design: DELICATE SIGN www.delicatesign.de (ausgenommen Titel & Doppelseiten 2, 6, 52, 76) | Abbildungen: RUKU Tore + Türen | goodluz, jackfrog, Syda Productions, contrastwerkstatt - stock.adobe.com | AA+W, gudrun - Fotolia



Haustüren
Kipptore
Sektionaltore
Industrietore
Flügelstore
Hofschiebetore
Hofdrehtore
Torantriebe

 **RUKU**
TORE + TÜREN

Dietenheimer Straße 43
89257 Illertissen
Telefon 073 03.1 73-0
www.ruku.info